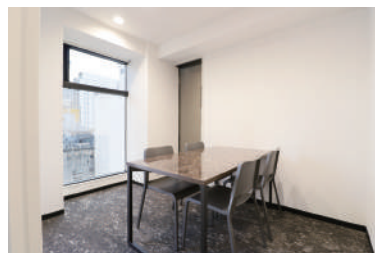
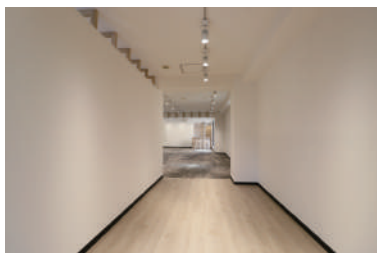


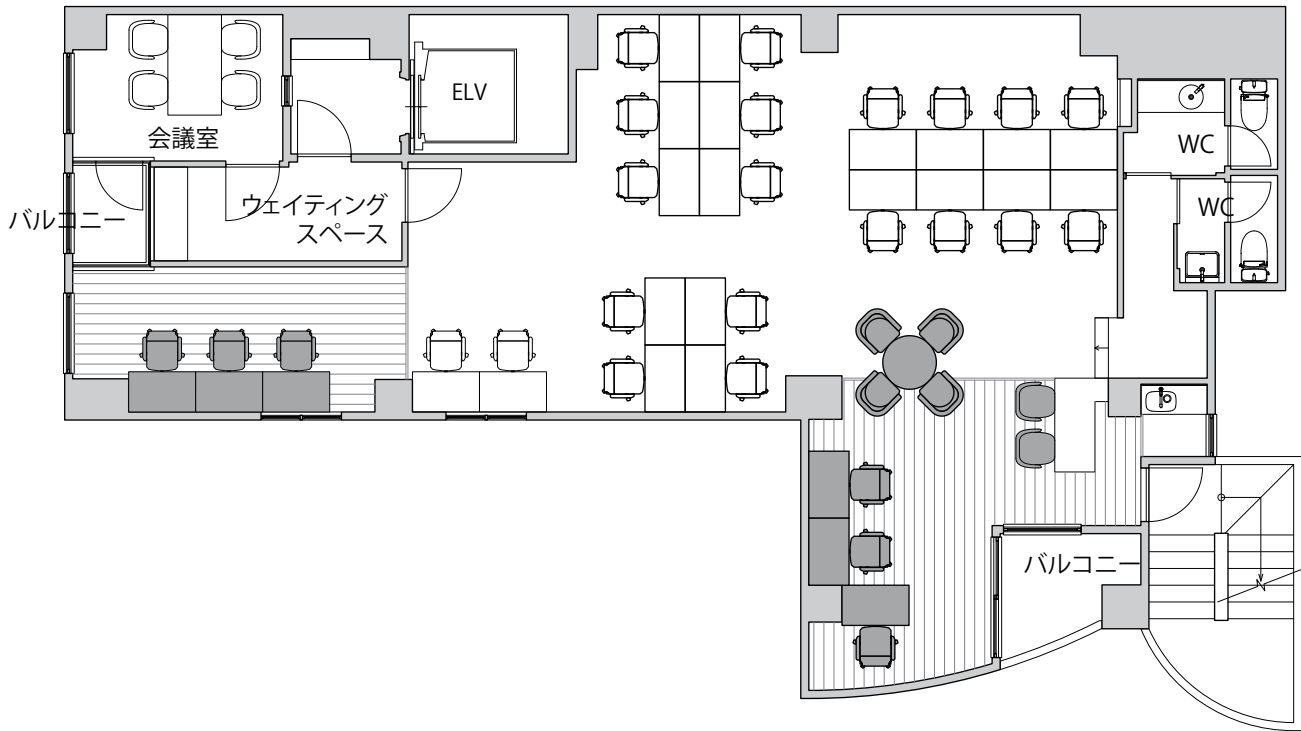
THE BASE 新橋



- ◆ 施設所在地 〒105-0004 東京都港区新橋 3-7-3 新橋フォディアビル 3,8F
- ◆ アクセス JR山手線 他「新橋」3分 三田線「内幸町」5分
- ◆ 構造・規模 鉄骨鉄筋コンクリート造・地上9F 地下1F 建
- ◆ オフィス開設日 2024年2月
- ◆ ビルセキュリティ 1F 常時開錠 / SECOM カード・エレベーターロックキー貸与
- ◆ フロント 無人
- ◆ 空調設備 個別空調
- ◆ インターネット 無し
- ◆ 個別電話回線 無し
- ◆ オフィス家具 無し
- ◆ 会議室 各室に4名用会議室有



3F/116.20㎡ 35.15坪



8F/100.26㎡ 30.33坪

