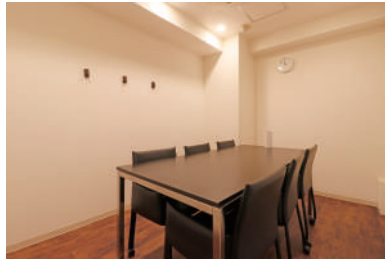


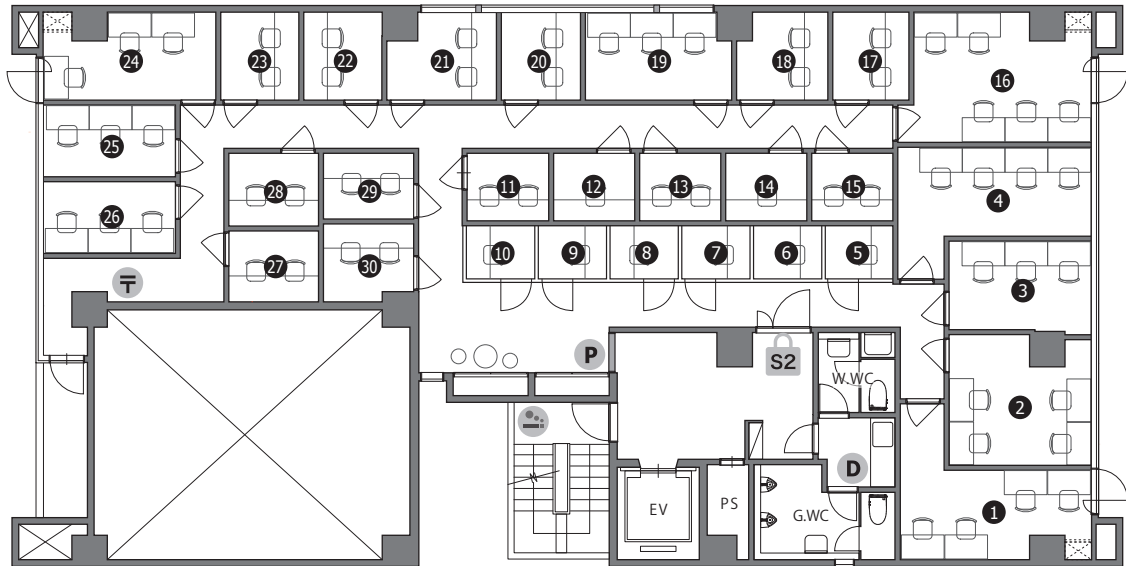
THE HUB 横浜桜木町



- ◆ 施設所在地 〒231-0062 神奈川県横浜市中区桜木町2丁目2番 港陽ビル3-5F
- ◆ アクセス 京浜東北線, 横浜市営地下鉄 他「桜木町」2分
- ◆ 構造・規模 鉄骨鉄筋コンクリート造・地上7F建
- ◆ オフィス開設日 2012年1月
- ◆ ビルセキュリティ カードロック / 8:00-21:00 開錠
- ◆ フロント 無人 (タッチパネル式インターホン)
- ◆ 空調設備 集中管理方式 (個別調整不可) ※時期によって稼働時間は変更がございます
オフィス / 平日 8:00-23:00、土日 10:00-20:00 ラウンジ / 全日 7:00-23:00
- ◆ インターネット 無料 光回線 / V-LAN 方式
オフィス / 有線 LAN、会議室・ラウンジ / 有線 LAN・無線
- ◆ 電話個別回線 原則可能 ※NTT等の事前調査要す
- ◆ オフィス家具 各室定員数まで無料設置 (ご契約時に限ります)
※ご契約時の不要家具撤去・ご契約後の追加: 22,000円 / 台
- ◆ 駐車場 機械式 33,000円~/月極

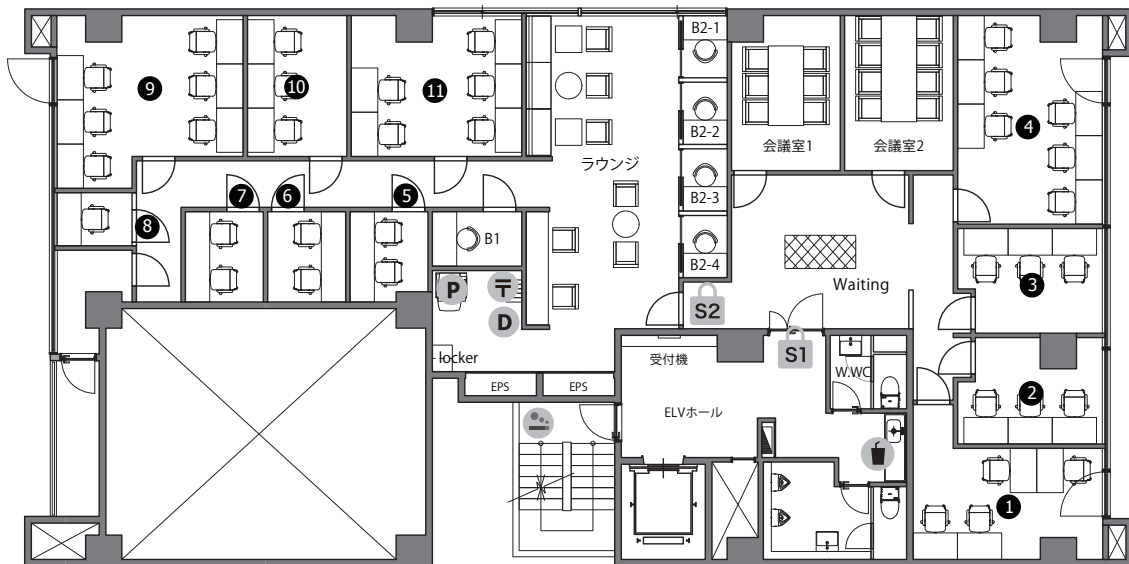


3F



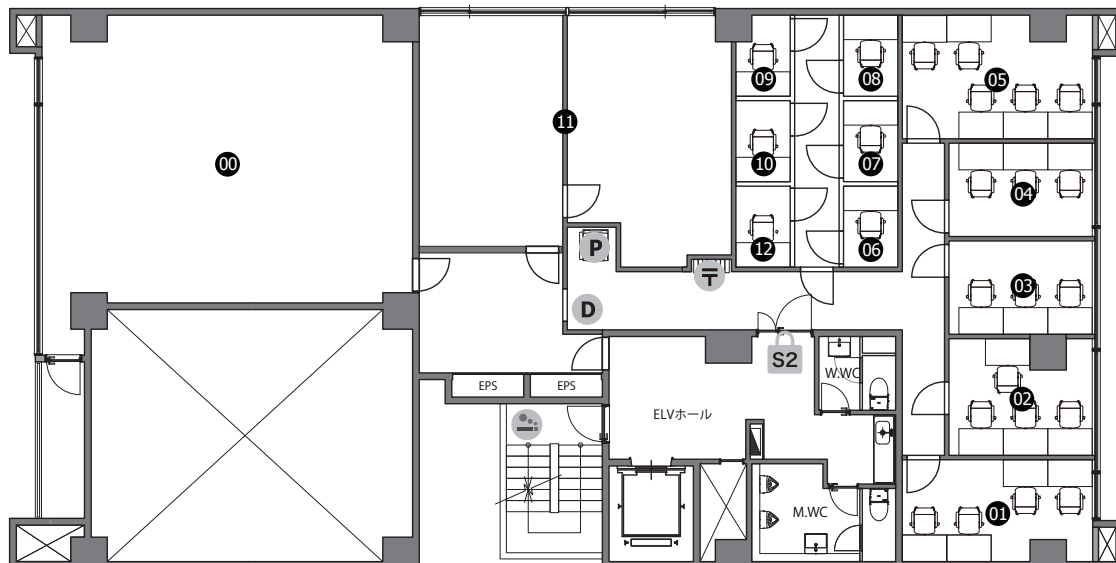
◆ 5-10号室：1名用個室タイプ（壁高2M・天井一部開放）

4F



● B1：ブース（完全個室） ● B2：ブース（半個室）

5F



◆ 6-12号室：1名用個室タイプ（壁高2M・天井一部開放）

S1 平日10-18時開錠 S2 常時施錠 P 複合機 D ごみ箱 🗑️ ドリンク

