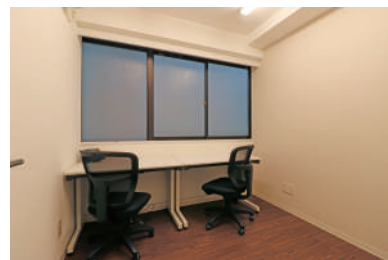
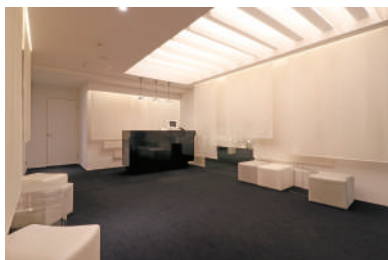
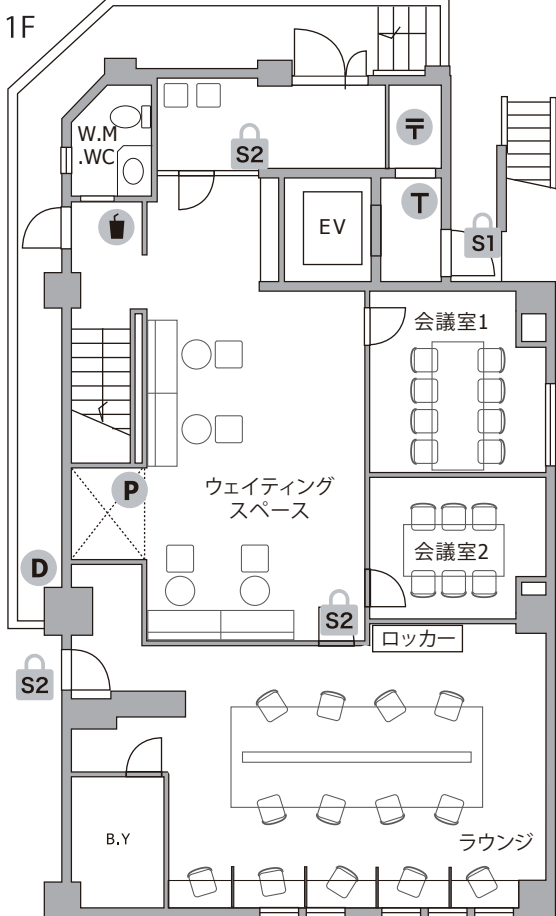


THE HUB 赤坂

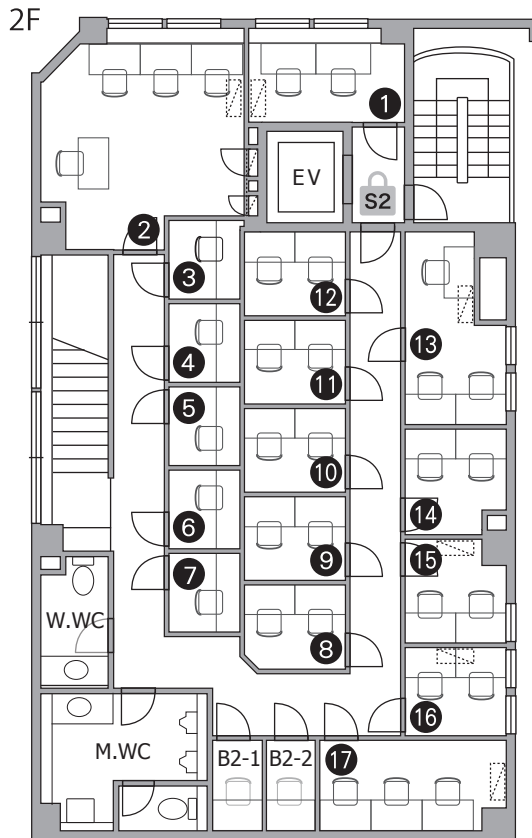


- ◆ 施設所在地 〒107-0052 東京都港区赤坂二丁目 16 番 6 号 BIZMARKS 赤坂 1-4 階
- ◆ アクセス 千代田線「赤坂」徒歩 4 分 南北線・銀座線「溜池山王」徒歩 5 分
- ◆ 構造・規模 鉄筋コンクリート造・地上 4 階建
- ◆ オフィス開設日 2014 年 1 月
- ◆ フロント 無人
- ◆ 空調設備 集中管理方式（一部個別調整不可） ※時期によって稼働時間は変更がございます
オフィス / 平日・祝 8:00-23:00 土日 10:00-20:00
- ◆ インターネット 無料 光回線 / V-LAN 方式
オフィス / 有線 LAN、会議室 / 有線 LAN・無線 AP、他 / 無線 AP
- ◆ 電話個別回線 原則可能 ※NTT 等の事前調査要す（一部室内引込不可）
- ◆ オフィス家具 各室定員数まで無料設置（ご契約時に限ります）
※ご契約時の不要家具撤去・ご契約後の追加：16,500円～ / 台

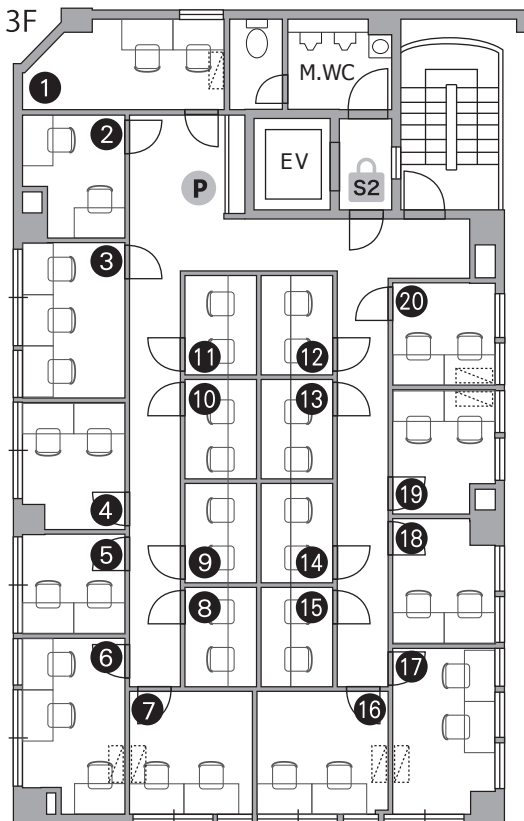




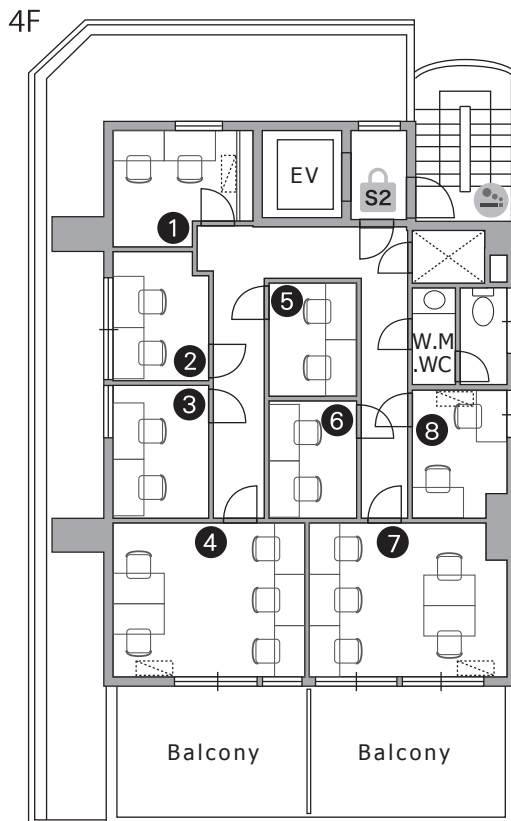
〈ラウンジ〉飲食可能時間：11～14時



B2: ブース (半個室)



個別エアコン



- B2: ブース (半個室)
- S1 セキュリティ / 平日8-20時開錠
- S2 セキュリティ / 常時施錠
- P 複合機
- D ごみ箱
- フ リードリンク
- T 宅配ボックス
- 〒 メールボックス
- 喫煙スペース



Officialsite

THE HUB 赤坂 プラン比較表

★:無料(料金に含む) ○:有料(従量課金) —:利用不可

会員・プラン名 /項目		レンタルオフィス (専用個室)	コワーキングスペース (全国のワークスペース利用)			パーチャルオフィス (登記・住所・スペース利用)		
		1~5名用オフィス 1万円台~/月	スポット利用プラン 0円+従量課金	ビジネスプラン 9,900円/月	全拠点プラン 16,500円/月	フリーランスプラン	登記プラン 4,620円/月	
		住所利用 ★ 登記 ★ 契約拠点 ★ 直営他拠点 ★ 提携施設 ○	住所利用 — 登記 — 契約拠点 ○ 直営他拠点 ○ 提携施設 ○	住所利用 ★ 登記 ○ 契約拠点 ★ 直営他拠点 ○ 提携施設 ○	住所利用 ★ 登記 ○ 契約拠点 ★ 直営他拠点 ★ 提携施設 ★	住所利用 ★ 登記 — 契約拠点 ○ 直営他拠点 ○ 提携施設 ○	住所利用 ★ 登記 ★ 契約拠点 ○ 直営他拠点 ○ 提携施設 ○	
		一等地・駅近に家具・ネット完備の鍵付き専用オフィスと全国のサテライトオフィスを利用できます。	全国1000拠点を必要のないときに自由に使用して、法人のサテライトオフィスやテレワークに最適。	契約拠点が使い放題。登記も可能で本社機能・営業拠点・自習室など幅広く使えます。	全国650拠点以上のシェアオフィスやカラオケルームを無料で利用でき、柔軟な働き方を実現。	ネットショップ運営、フリーランスの方に最適。一等地オフィスの住所を利用できる格安プラン。	登記・郵便受取もOKで起業やSOHOの方に最適。会議室など全国の拠点も利用可能。	
初期費用	年会費	22,000円	—	22,000円	22,000円	—	22,000円	
	施設維持費	2万円台~	—	—	—	—	—	
	安心サポート / 保険	8,250円~	—	—	—	—	—	
ご契約・お支払方法		月極契約 口座振替	月極契約 クレジットカード	月極契約 クレジットカード	月極契約 クレジットカード	—	月払/年払 クレジットカード	
ご利用スペース	ご契約拠点	ご利用時間	24h365日	平日10-18時	7-21時	7-21時	—	平日10-18時
		専用個室	無料	—	—	—	—	—
		ラウンジ	7-21時 無料	220円/30分	無料	無料	—	220円/30分
		ブース席 (半個室)	7-21時 165円/30分	330円/30分	無料 (1日3hまで)	無料 (1日3hまで)	—	330円/30分
		6名用会議室	660円/30分	660円/30分	660円/30分	660円/30分	—	660円/30分
	8名用会議室	880円/30分	880円/30分	880円/30分	880円/30分	—	880円/30分	
	直営他拠点	ご利用時間	原則7-21時	原則7-21時	原則7-21時	原則7-21時	—	原則7-21時
		ラウンジ	無料	220円/30分	220円/30分	無料	—	220円/30分
		ブース席	330円~/30分	330円~/30分	330円~/30分	無料 (1日3hまで)	—	330円~/30分
		会議室	220円~/30分	220円~/30分	220円~/30分	220円~/30分	—	220円~/30分
	提携施設	シェアオフィス コワーキング	220円~/30分	220円~/30分	220円~/30分	無料 (1日2hまで)	—	220円~/30分
		ホテル・会議室	拠点により異なる	拠点により異なる	拠点により異なる	拠点により異なる	—	拠点により異なる
	ご利用設備	専用ポスト (平日1日1回振分投函)	無料	—	—	—	—	—
		受付機社名表示	無料	—	無料 (法人登記/郵便受取 オプション契約者のみ)	無料 (法人登記/郵便受取 オプション契約者のみ)	—	無料
		コピー	白黒7円 カラー35円	—	白黒7円 カラー35円	白黒7円 カラー35円	—	—
インターネット		無料	無料	無料	無料	—	無料	
ドリンク		無料	無料	無料	無料	—	無料	
オプションサービス	法人登記	無料	—	3,300円 / 月	3,300円 / 月	—	無料	
	郵便受取	フロント受取	専用ポスト付	—	—	—	—	
		月1回転送	—	—	660円 / 月	660円 / 月	—	660円 / 月
		週1回転送	—	—	2,750円 / 月	2,750円 / 月	—	2,750円 / 月
	ロッカー (契約拠点のみ)	—	1,650円 / 月	1,650円 / 月	1,650円 / 月	—	—	
	宅配ボックス	無料	—	—	—	—	—	
	電話回線(発着信)	2,200円 / 月	—	2,200円 / 月	2,200円 / 月	—	2,200円 / 月	
	電話回線(電話機付)	3,300円 / 月	—	—	—	—	—	
	電話秘書サービス	1,650円 / 月	—	1,650円 / 月	1,650円 / 月	—	1,650円 / 月	
その他各種サービス	webサイトにてご確認ください							

※電話回線・電話秘書サービスについては、ご契約時に別途「初期設定費」として2,750円を申受けます

※提携施設のご利用について
シェアオフィス・カラオケ/1日2時間無料(カラオケは上限1,000円)は、「全拠点プラン」のみのサービスとなります。
会議室・ホテル/全プラン有料でのご利用となります。