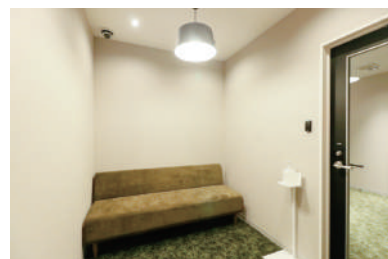
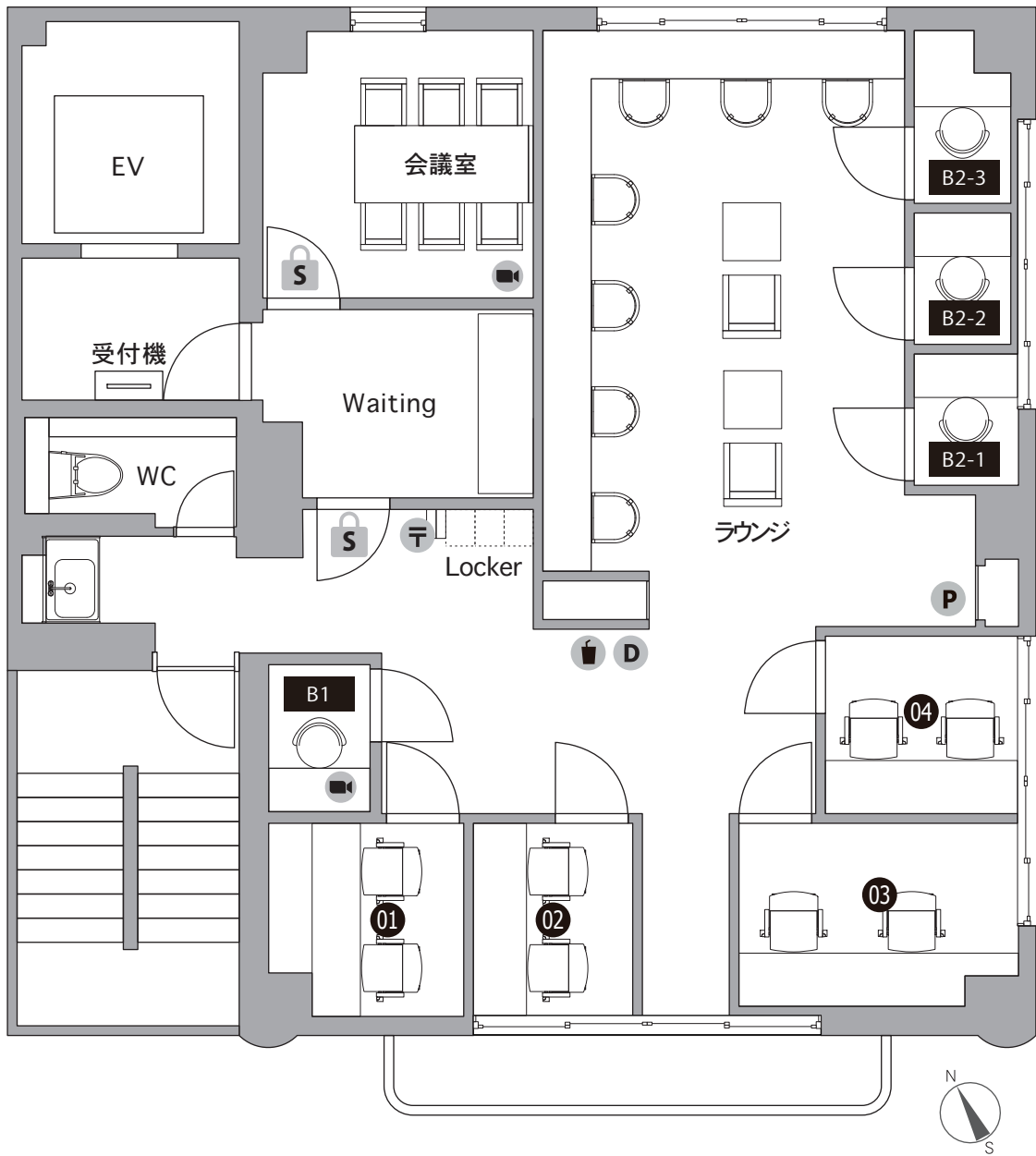


THE HUB 立川



- ◆ 施設所在地 〒190-0023 東京都立川市柴崎町 3 丁目 8 番 5 号 立川 NXビル 5F
- ◆ アクセス 中央線・南武線・青梅線「立川」徒歩 3 分
多摩モノレール「立川南」徒歩 1 分
- ◆ 構造・規模 鉄筋コンクリート造・地上 6F、地下 1F 建
- ◆ オフィス開設日 2020 年 12 月
- ◆ ビルセキュリティ 暗証 NO / 常時施錠
- ◆ フロント 無人（タッチパネル式インターホン）
- ◆ 空調設備 集中管理方式（個別調整不可）※時期によって稼働時間は変更がございます
全日 7:00-23:00
- ◆ インターネット 無料 光回線/V-LAN 方式（オフィス / 有線 LAN、会議室・ラウンジ / 無線）
- ◆ 電話個別回線 可能 ※NTT 等の事前調査要す
- ◆ オフィス家具 各室定員数まで無料設置（ご契約時に限ります）
※ご契約時の不要家具撤去・ご契約後の追加：16,500円～ / 台





〈ラウンジ〉 飲食可能時間：11～14時
※接客・打ち合わせ不可

◆B1/ブース（完全個室） ◆B2/ブース（半個室）

S セキュリティ / 常時施錠
 〒 メールボックス
 D ごみ箱
 🗑️ ドリンク
 P 複合機
 📺 WEB会議OK



Officialsite

THE HUB立川 プラン比較表

★:無料(料金に含む) ○:有料(従量課金) - :利用不可

会員・プラン名 /項目		レンタルオフィス (専用個室)	コワーキングスペース (全国のワークスペース利用)			バーチャルオフィス (登記・住所・スペース利用)		
		2名用オフィス 5万円台~/月	スポット利用プラン 0円+従量課金	ビジネスプラン 8,800円/月	全拠点プラン 16,500円/月	フリーランスプラン	登記プラン	
		住所利用 ★ 登記 ★ 契約拠点 ★ 直営他拠点 ★ 提携施設 ○	住所利用 - 登記 - 契約拠点 ○ 直営他拠点 ○ 提携施設 ○	住所利用 ★ 登記 ○ 契約拠点 ★ 直営他拠点 ○ 提携施設 ○	住所利用 ★ 登記 ○ 契約拠点 ★ 直営他拠点 ★ 提携施設 ★	住所利用 ★ 登記 - 契約拠点 ○ 直営他拠点 ○ 提携施設 ○	住所利用 ★ 登記 ★ 契約拠点 ○ 直営他拠点 ○ 提携施設 ○	
		一等地・駅近に家具・ネット完備の鍵付き専用オフィスと全国のサテライトオフィスを利用できます。	全国700拠点を必要に応じて自由に使用して、法人のサテライトオフィスやテレワークに最適。	契約拠点が使い放題。登記も可能で本社機能・営業拠点・自習室など幅広く使えます。	全国650拠点以上のシェアオフィスやカラオケルームを無料で利用でき、柔軟な働き方を実現。	ネットショップ運営、フリーランスの方に最適。一等地オフィスの住所を利用できる格安プラン。	登記・郵便受取もOKで起業やSOHOの方に最適。会議室など全国の拠点も利用可能。	
初期費用	年会費	22,000円	-	22,000円	22,000円	-	-	
	施設維持費	2万円台~	-	-	-	-	-	
	安心サポート / 保険	8,250円~	-	-	-	-	-	
ご契約・お支払方法		月極契約 クレジットカード	月極契約 クレジットカード	月極契約 クレジットカード	月極契約 クレジットカード	-	-	
ご利用スペース	ご契約拠点	ご利用時間	24h365日	7-21時	7-21時	7-21時	-	-
		専用個室	無料	-	-	-	-	-
		ラウンジ	7-21時 無料	220円/30分	無料	無料	-	-
		ブース席 (個室)	7-21時 275円/30分	440円/30分	無料 (1日3hまで)	無料 (1日3hまで)	-	-
		ブース席 (半個室)	7-21時 165円/30分	330円/30分	無料 (1日3hまで)	無料 (1日3hまで)	-	-
		6名用会議室	660円/30分	660円/30分	660円/30分	660円/30分	-	-
	直営他拠点	ご利用時間	原則7-21時	原則7-21時	原則7-21時	原則7-21時	-	-
		ラウンジ	無料	220円 / 30分	220円 / 30分	無料	-	-
		ブース席	330円~/30分	330円~/30分	330円~/30分	無料 (1日3hまで)	-	-
		会議室	220円~/30分	220円~/30分	220円~/30分	220円~/30分	-	-
	提携施設	シェアオフィス コワーキング	220円~/30分	220円~/30分	220円~/30分	無料 (1日2hまで)	-	-
		ホテル・会議室	拠点により異なる	拠点により異なる	拠点により異なる	拠点により異なる	-	-
	ご利用設備	専用ポスト ※平日1日1回振分投函	無料	-	1,100円 / 月	1,100円 / 月	-	-
		受付機社名表示	無料	-	無料 (法人登記/郵便受取 オプション契約者のみ)	無料 (法人登記/郵便受取 オプション契約者のみ)	-	-
		コピー	白黒10円 カラー40円 スキャン10円	白黒10円 カラー40円 スキャン10円	白黒10円 カラー40円 スキャン10円	白黒10円 カラー40円 スキャン10円	-	-
インターネット		無料	無料	無料	無料	-	-	
ドリンク		無料	無料	無料	無料	-	-	
オプションサービス	法人登記	無料	-	3,300円 / 月	3,300円 / 月	-	-	
	郵便受取	現地受取	専用ポスト付	-	-	-	-	
		月1回転送	-	-	660円 / 月	660円 / 月	-	-
		週1回転送	-	-	2,750円 / 月	2,750円 / 月	-	-
	ロッカー (契約拠点のみ)	-	1,650円 / 月	1,650円 / 月	1,650円 / 月	-	-	
	電話回線(発着信)	2,200円 / 月	-	2,200円 / 月	2,200円 / 月	-	-	
	電話回線(電話機付)	3,300円 / 月	-	-	-	-	-	
	電話秘書サービス	1,650円 / 月	-	1,650円 / 月	1,650円 / 月	-	-	
その他各種サービス		webサイトにてご確認ください						

※電話回線・電話秘書サービスについては、ご契約時に別途「初期設定費」として2,750円を申受けます