

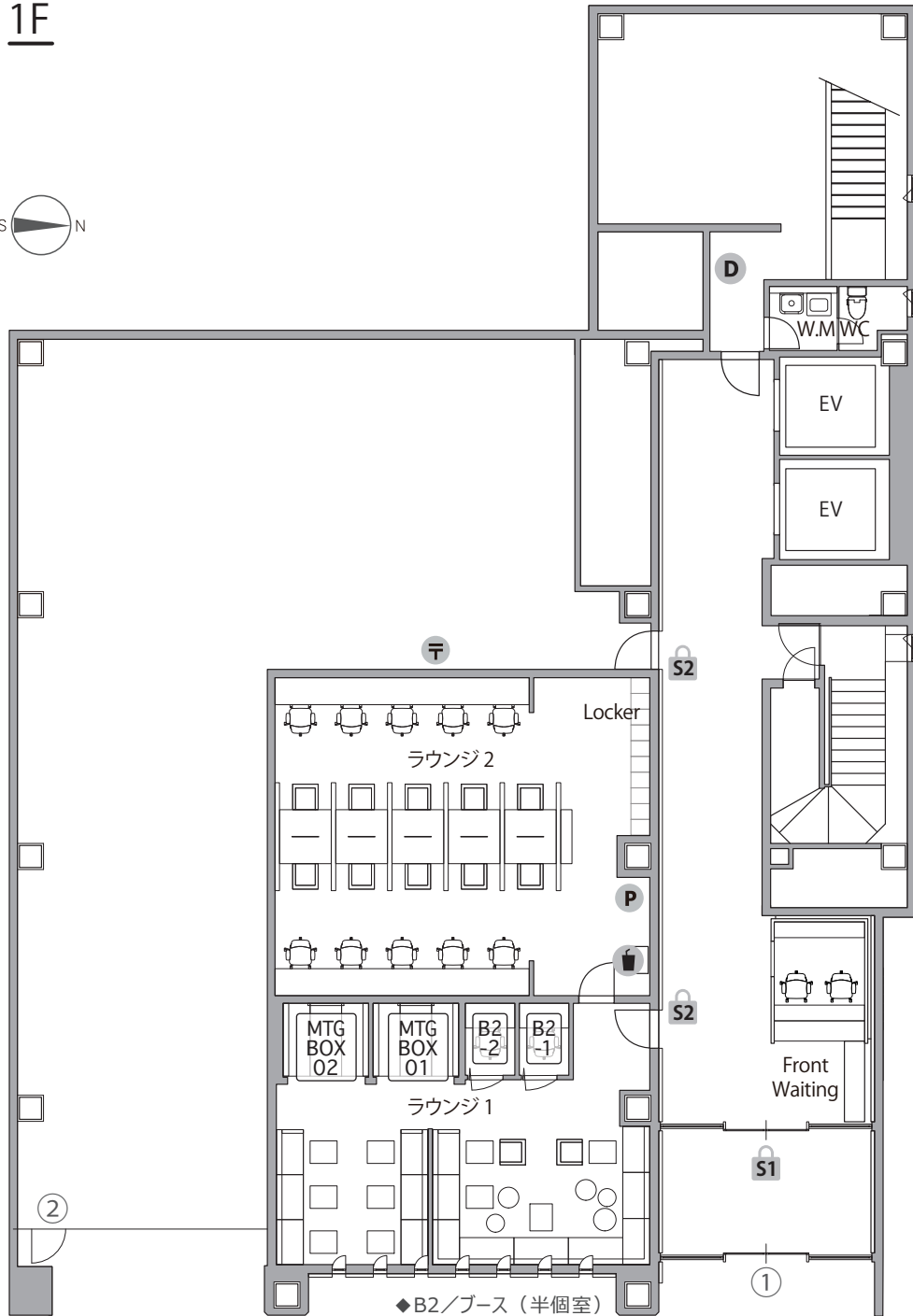
# THE HUB 江坂南



- ◆ 施設所在地 〒564-0052 大阪府吹田市広芝町 10 番 8 号 江坂董友ビル
- ◆ アクセス 地下鉄御堂筋線・北大阪急行線「江坂」2分
- ◆ 構造・規模 鉄骨造・地上 8 階建
- ◆ オフィス開設日 2020 年 5 月
- ◆ ビルセキュリティ ① 6:00-23:30 開錠 ② 平日 7:30-19:00 開錠、土日祝 常時施錠
- ◆ フロント 有人 平日 10:00-18:00(12:00-13:00CLOSE)
- ◆ 空調設備 集中管理方式 ※時期によって稼働時間は変更がございます  
オフィス / 月 - 金 8:00-23:00 土日 10:00-20:00  
ラウンジ / 全日 7:00-23:00
- ◆ インターネット 無料 光回線 / V-LAN 方式 (室内 / 有線、会議室・ラウンジ / 有線・無線)
- ◆ 電話個別回線 可能 ※NTT 等の事前調査要す
- ◆ オフィス家具 各室定員数まで無料設置 (ご契約時に限ります)  
※ご契約時の不要家具撤去・ご契約後の追加 : 16,500円～ /s 台



# 1F

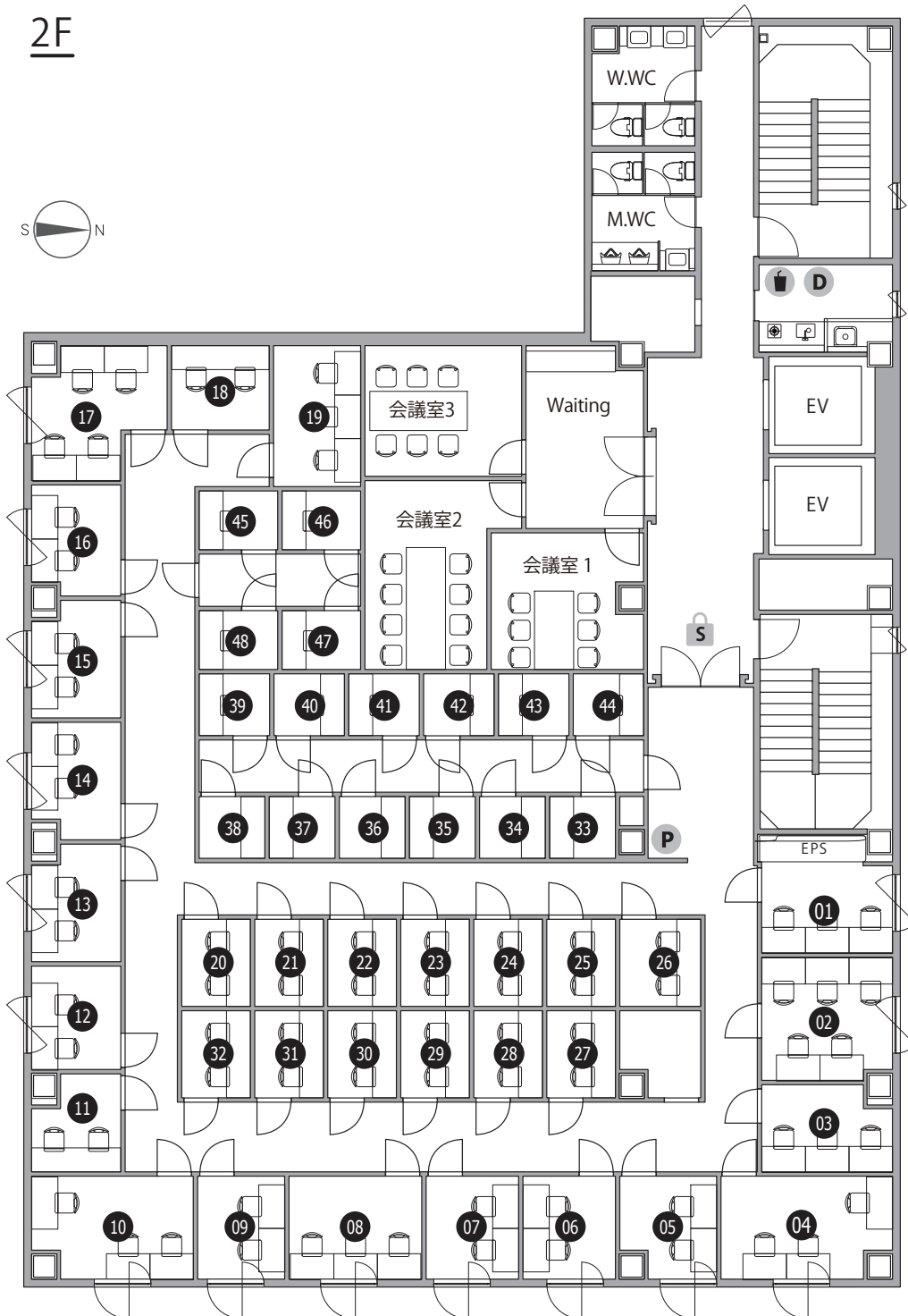


〈ラウンジ 1〉通話・会話が可能なエリア 〈ラウンジ 2〉サイレントエリア ※飲食可能時間: 11~14時

**S1** セキュリティ / 平日10-18時開錠(12-13時施錠) **S2** セキュリティ / 常時施錠

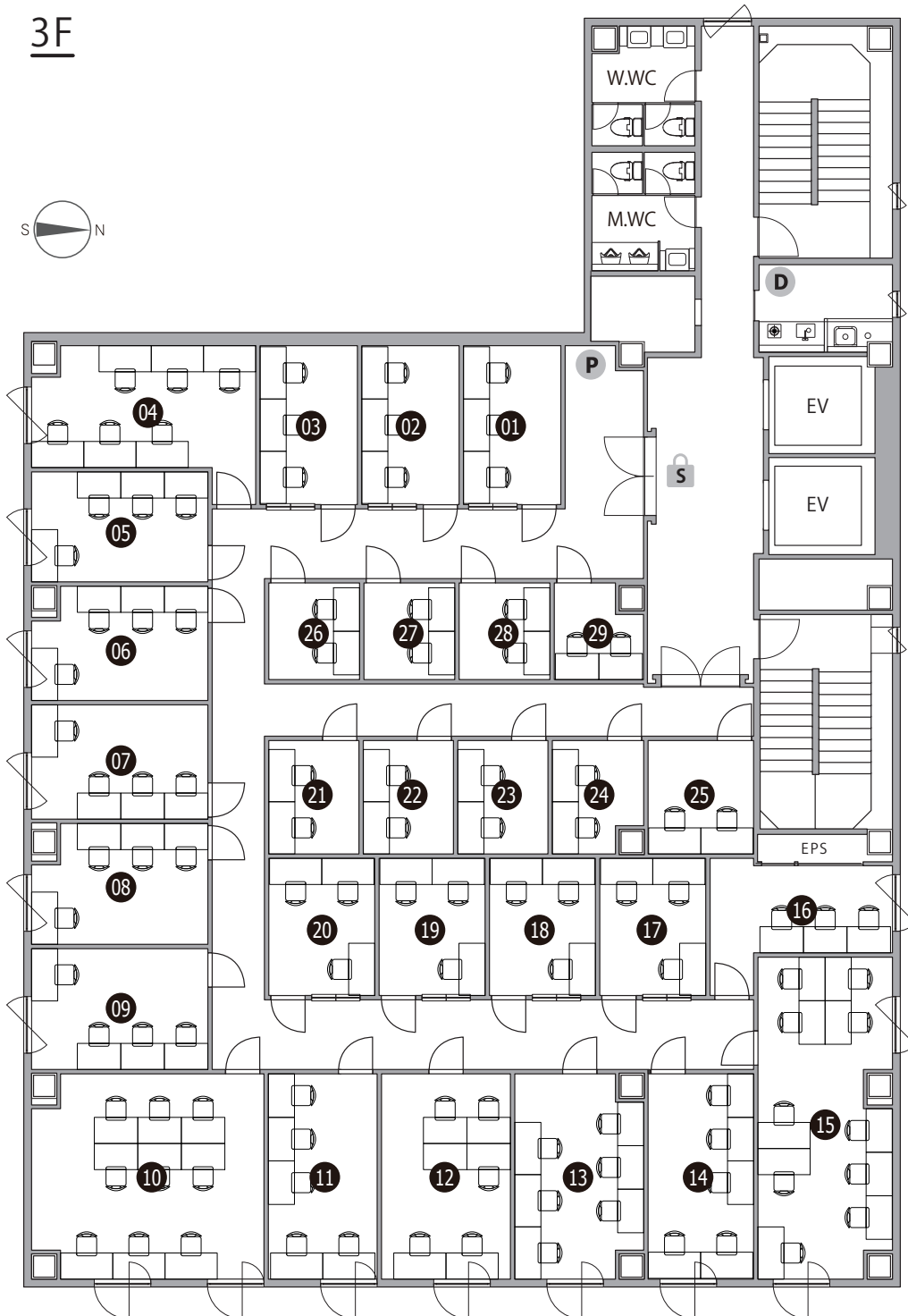
**〒** メールボックス **P** 複合機 **D** ごみ箱 **🗑️** ドリンク販売機

2F



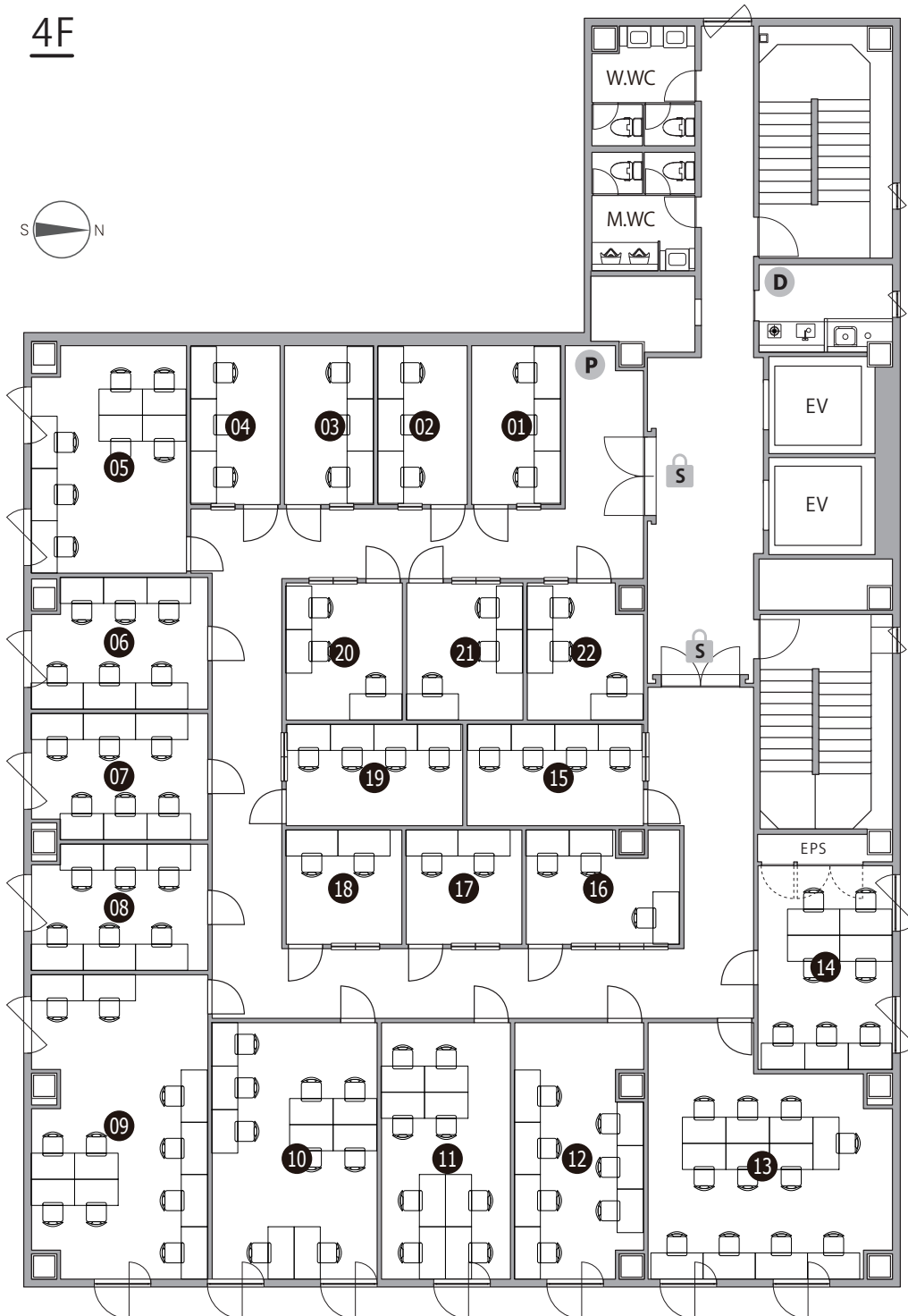
S セキュリティ P 複合機 D ごみ箱 ㊦ ドリンク販売機

# 3F



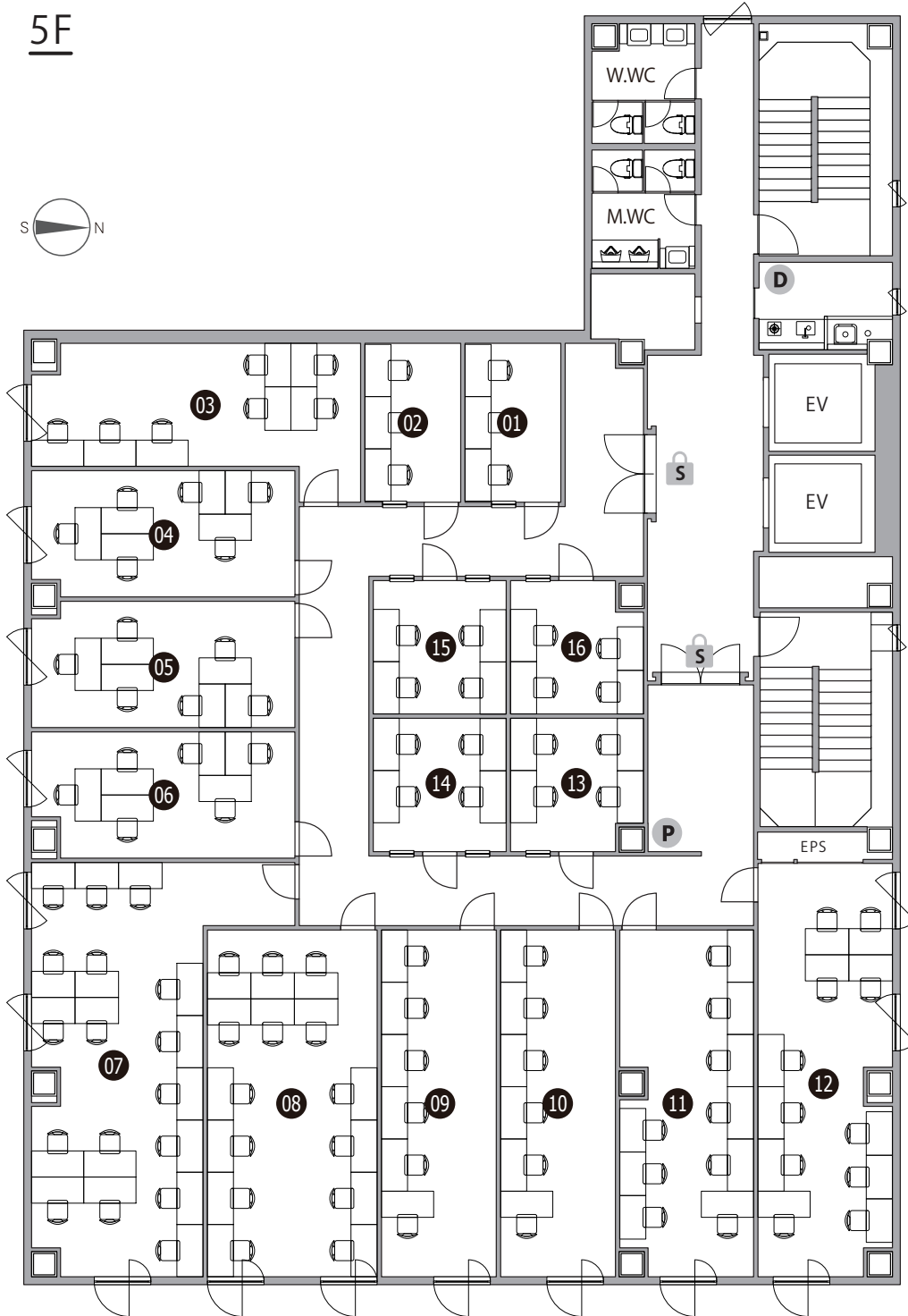
**S** セキュリティ **P** 複合機 **D** ごみ箱

# 4F



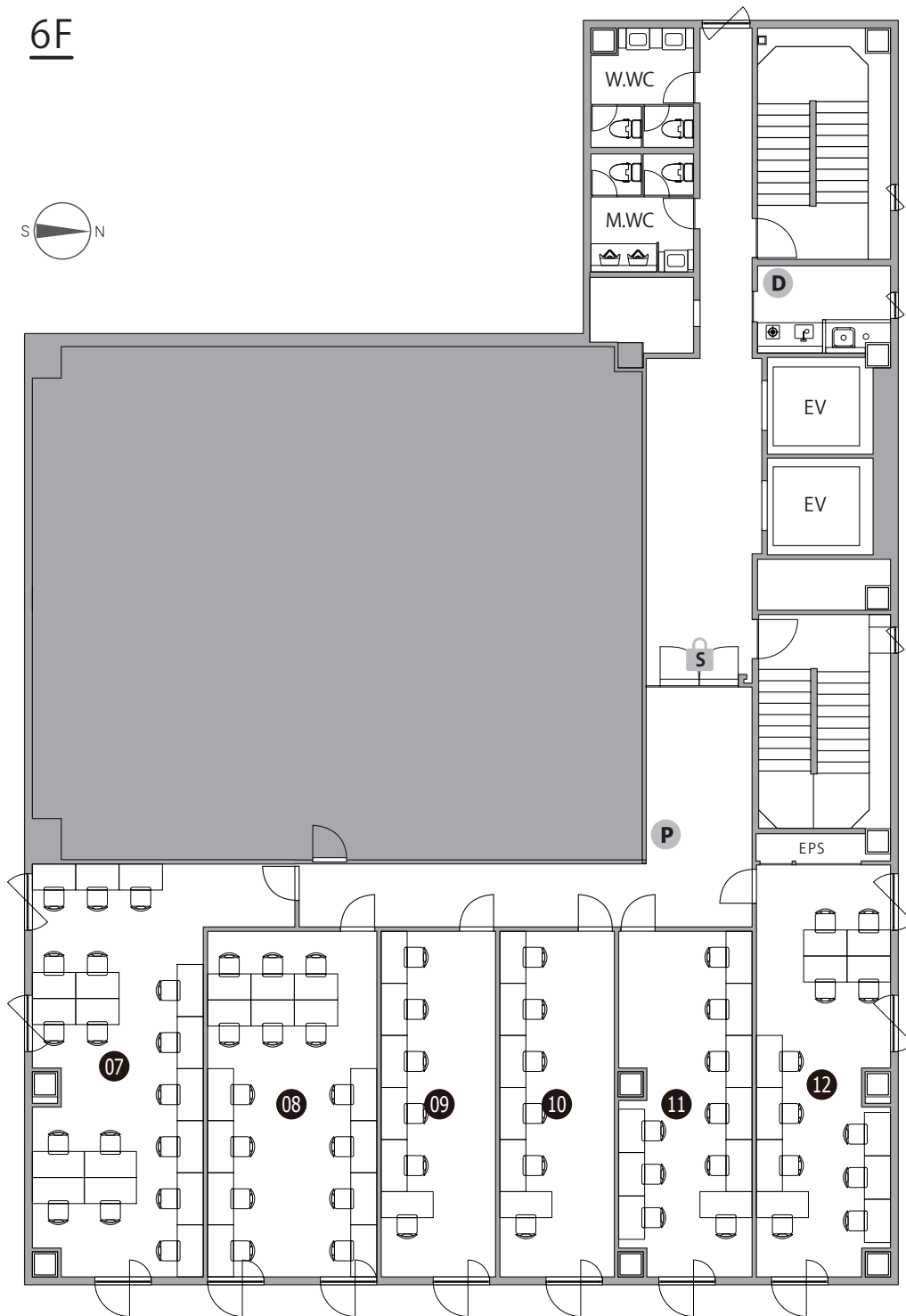
**S** セキュリティ **P** 複合機 **D** ごみ箱

5F



**S** セキュリティ **P** 複合機 **D** ごみ箱

# 6F



**S** セキュリティ   **P** 複合機   **D** ごみ箱



THE HUB江城南 プラン比較表

★:無料(料金を含む) ○:有料(従量課金) -:利用不可

会員・プラン名 /項目		レンタルオフィス (専用個室)	コワーキングスペース (全国のワークスペース利用)			バーチャルオフィス (登記・住所・スペース利用)		
		1~17名用オフィス 2万円台~/月	スポット利用プラン 0円+従量課金	ビジネスプラン 6,600円/月	全拠点プラン 16,500円/月	フリーランスプラン 550円/月	登記プラン 4,620円/月	
		住所利用 ★ 登記 ★ 契約拠点 ★ 直営他拠点 ★ 提携施設 ○	住所利用 - 登記 - 契約拠点 ○ 直営他拠点 ○ 提携施設 ○	住所利用 ★ 登記 ○ 契約拠点 ★ 直営他拠点 ○ 提携施設 ○	住所利用 ★ 登記 ○ 契約拠点 ★ 直営他拠点 ★ 提携施設 ★	住所利用 ★ 登記 - 契約拠点 ○ 直営他拠点 ○ 提携施設 ○	住所利用 ★ 登記 ★ 契約拠点 ○ 直営他拠点 ○ 提携施設 ○	
一等地・駅近に家具・ネット完備の鍵付き専用オフィスと全国のサテライトオフィスを利用できます。		全国700拠点を必要に応じて自由に使用して、法人のサテライトオフィスやテレワークに最適。	契約拠点が使い放題。登記も可能で本社機能・営業拠点・学習室など幅広く使えます。	全国650拠点以上のシェアオフィスやカラオケルームを無料で利用でき、柔軟な働き方を実現。	ネットショップ運営、フリーランスの方に最適。一等地オフィスの住所を利用できる格安プラン。	登記・郵便受取もOKで起業やSOHOの方に最適。会議室など全国の拠点も利用可能。		
初期費用	年会費	22,000円	-	22,000円	22,000円	11,000円	22,000円	
	施設維持費	2万円台~	-	-	-	-	-	
	安心サポート / 保険	8,250円~	-	-	-	-	-	
ご契約・お支払方法		月極契約 口座振替	月極契約 クレジットカード	月極契約 クレジットカード	月極契約 クレジットカード	年間契約・年払 クレジットカード	月払/年払 クレジットカード	
ご利用スペース	ご契約拠点	ご利用時間	24h365日	7-21時	7-21時	7-21時	7-21時	
		専用個室	無料	-	-	-	-	
		ラウンジ	7-21時 無料	220円/30分	無料	無料	220円/30分	220円/30分
		ブース席 (半個室)	7-21時 110円/30分	330円/30分	無料 (1日3hまで)	無料 (1日3hまで)	330円/30分	330円/30分
		会議室1 (6名用)	330円/30分	330円/30分	330円/30分	330円/30分	330円/30分	330円/30分
		会議室2 (8名用)	660円/30分	660円/30分	660円/30分	660円/30分	660円/30分	660円/30分
		会議室3 (6名用)	440円/30分	440円/30分	440円/30分	440円/30分	440円/30分	440円/30分
		MTG-BOX (オープン)	7-21時 220円/30分	220円/30分	220円/30分	220円/30分	220円/30分	220円/30分
	直営他拠点	ご利用時間	原則7-21時	原則7-21時	原則7-21時	原則7-21時	原則7-21時	
		ラウンジ	無料	220円 / 30分	220円 / 30分	無料	220円 / 30分	
		ブース席	330円~/30分	330円~/30分	330円~/30分	無料 (1日3hまで)	330円~/30分	
		会議室	220円~/30分	220円~/30分	220円~/30分	220円~/30分	220円~/30分	
	提携施設	シェアオフィス コワーキング	220円~/30分	220円~/30分	220円~/30分	無料 (1日2hまで)	220円~/30分	
		ホテル・会議室	拠点により異なる	拠点により異なる	拠点により異なる	拠点により異なる	拠点により異なる	
	ご利用設備	専用ポスト	無料	-	1,100円 / 月	1,100円 / 月	-	
受付機社名表示		無料	-	無料 (法人登記/郵便受取 オプション契約者のみ)	無料 (法人登記/郵便受取 オプション契約者のみ)	無料 (郵便受取オプション 契約者のみ)		
コピー		白黒7円 カラー35円	白黒11円 カラー44円	白黒7円 カラー35円	白黒7円 カラー35円	白黒11円 カラー44円		
インターネット		無料	無料	無料	無料	無料		
ドリンク		無料	無料	無料	無料	無料		
オプションサービス	法人登記	無料	-	3,300円 / 月	3,300円 / 月	-		
	郵便受取	フロント受取	専用ポスト付	-	1,100円 / 月	1,100円 / 月	1,100円 / 月	
		月1回転送	-	-	660円 / 月	660円 / 月	660円 / 月	
		週1回転送	-	-	2,750円 / 月	2,750円 / 月	2,750円 / 月	
	ロッカー (契約拠点のみ)	-	1,650円 / 月	1,650円 / 月	1,650円 / 月	-		
	電話回線(発着信)	2,200円 / 月	-	2,200円 / 月	2,200円 / 月	2,200円 / 月		
	電話回線(電話機付)	3,300円 / 月	-	-	-	-		
	電話秘書サービス	1,650円 / 月	-	1,650円 / 月	1,650円 / 月	1,650円 / 月		
その他各種サービス	webサイトにてご確認ください							

※電話回線・電話秘書サービスについては、ご契約時に別途「初期設定費」として2,750円を申受けます ※表記料金は税込表示となります、