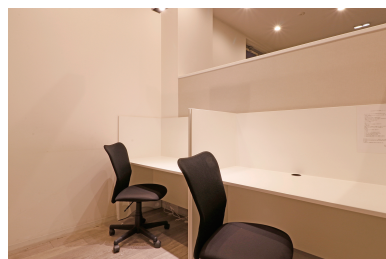
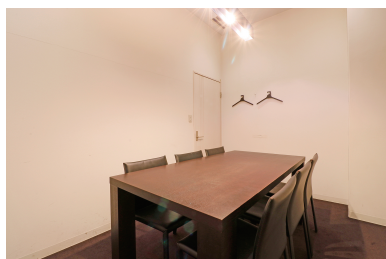
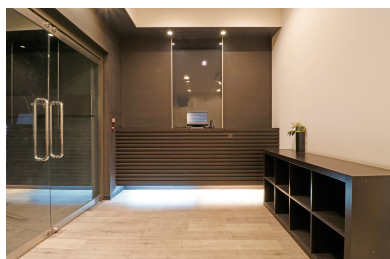


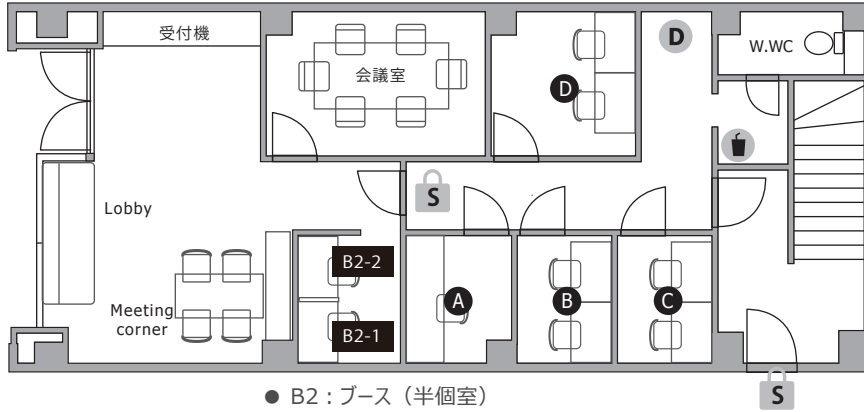
THE HUB 神田EAST



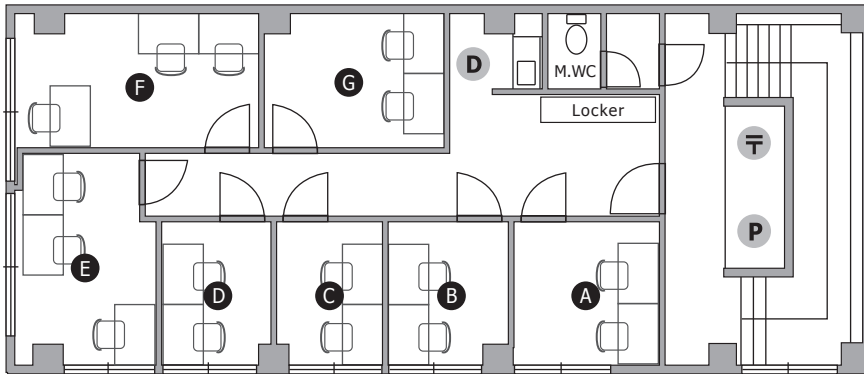
- ◆ 施設所在地 〒101-0032 東京都千代田区岩本町 1 丁目 3 番 1 号 神田ビジネスセンター
- ◆ アクセス 山手線・銀座線「神田」5分 都営新宿線「岩本町」4分
日比谷線「小伝馬町」4分 総武線「新日本橋」4分
- ◆ 構造・規模 鉄筋コンクリート造・地上4F建
- ◆ オフィス開設日 2007年11月
- ◆ ビルセキュリティ カードロック / 平日 22:00-翌 8:00 施錠、土日祝 終日施錠
- ◆ フロント 無人（タッチパネル式インターホン）
- ◆ 空調設備 集中管理方式（個別調整不可）※時期によって稼働時間は変更がございます
平日・祝日 8:00-23:00 土日 10:00-20:00
- ◆ インターネット 無料 光回線 / V-LAN 方式
オフィス / 有線 LAN、会議室 他 / 有線 LAN・無線
- ◆ 個別電話回線 可能 ※NTT等の事前調査要す
- ◆ オフィス家具 各室定員数まで無料設置（ご契約時に限ります）
※ご契約時の不要家具撤去・ご契約後の追加：16,500円～ / 台



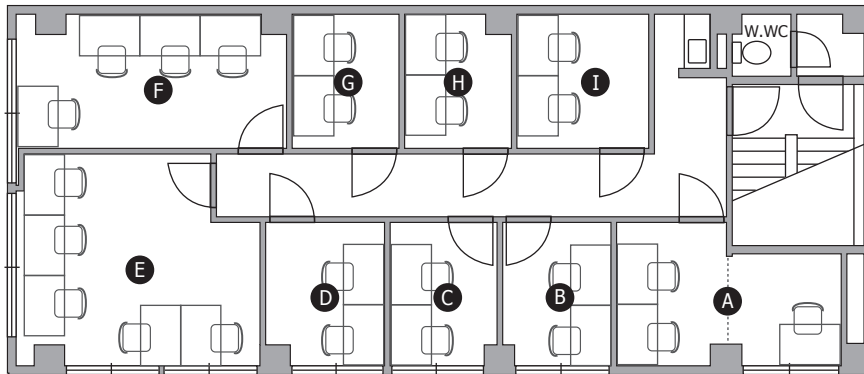
1F



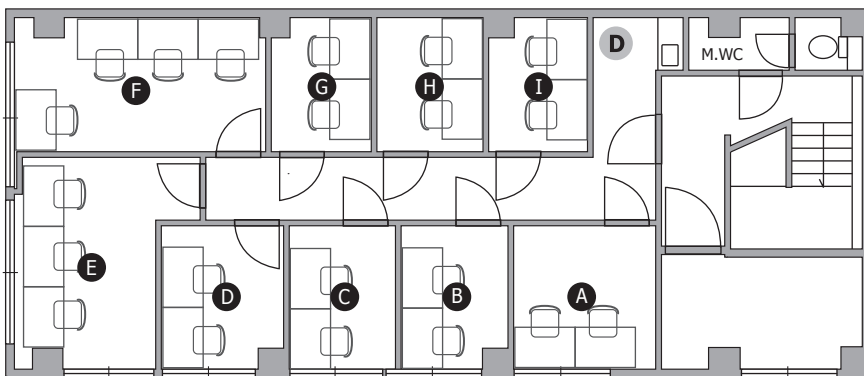
2F



3F



4F



- S セキュリティ / 常時施錠
- T メールボックス
- P 複合機
- D ごみ箱
- 🗑️ ドリンク
- 🚬 喫煙スペース



Officialsite

THE HUB神田EAST プラン比較表

★:無料(料金に含む) ○:有料(従量課金) —:利用不可

会員・プラン名 /項目		レンタルオフィス (専用個室)	コワーキングスペース (全国のワークスペース利用)			バーチャルオフィス (登記・住所・スペース利用)		
		2~5名用オフィス 3万円台~/月	スポット利用プラン	ビジネスプラン 7,150円/月	全拠点プラン	フリーランスプラン	登記プラン 2,541円/月	
		住所利用 ★ 登記 ★ 契約拠点 ★ 直営他拠点 ★ 提携施設 ○ 一等地・駅近に家具・ネット完備の鍵付き専用オフィスと全国のサテライトオフィスを利用できます。	住所利用 — 登記 — 契約拠点 ○ 直営他拠点 ○ 提携施設 ○ 全国700拠点を必要に応じて自由に使えて、法人のサテライトオフィスやテレワークに最適。	住所利用 ★ 登記 ○ 契約拠点 ★ 直営他拠点 ○ 提携施設 ○ 契約拠点が使い放題。登記も可能で本社機能・営業拠点・自習室など幅広く使えます。	住所利用 ★ 登記 ○ 契約拠点 ★ 直営他拠点 ★ 提携施設 ★ 全国650拠点以上のシェアオフィスやカラオケルームを無料で利用でき、柔軟な働き方を実現。	住所利用 ★ 登記 — 契約拠点 ○ 直営他拠点 ○ 提携施設 ○ ネットショップ運営、フリーランスの方に最適。一等地オフィスの住所を利用できる格安プラン。	住所利用 ★ 登記 ★ 契約拠点 ○ 直営他拠点 ○ 提携施設 ○ 登記・郵便受取もOKで起業やSOHOの方に最適。会議室など全国の拠点も利用可能。	
初期費用	年会費	22,000円	—	22,000円	—	—	22,000円	
	施設維持費	2万円台~	—	—	—	—	—	
	安心サポート / 保険	8,250円~	—	—	—	—	—	
ご契約・お支払方法		月極契約 クレジットカード	—	月極契約 クレジットカード	—	—	月払/年払 クレジットカード	
ご利用スペース	ご契約拠点	ご利用時間	24h365日	—	7-21時	—	—	7-21時
		専用個室	無料	—	—	—	—	—
		ラウンジ	—	—	—	—	—	—
		ブース席 (半個室)	7-21時 165円/30分	—	無料 (1日3hまで)	—	—	—
		6名用会議室	550円/30分	—	550円/30分	—	—	—
		MTGコーナー	7-21時 無料 (1回15分まで)	—	—	—	—	—
	直営他拠点	ご利用時間	原則7-21時	—	原則7-21時	—	—	原則7-21時
		ラウンジ	無料	—	220円 /30分	—	—	220円 /30分
		ブース席	330円~/30分	—	330円~/30分	—	—	330円~/30分
		会議室	220円~/30分	—	220円~/30分	—	—	220円~/30分
	提携施設	シェアオフィス コワーキング	220円~/30分	—	220円~/30分	—	—	220円~/30分
		ホテル・会議室	拠点により異なる	—	拠点により異なる	—	—	拠点により異なる
	ご利用設備	専用ポスト (平日1日1回振分投函)	無料	—	1,100円 / 月	—	—	—
		受付機社名表示	無料	—	無料 (法人登記/郵便受取 オプション契約者のみ)	—	—	無料
		コピー	白黒7円 カラー35円	—	白黒7円 カラー35円	—	—	白黒11円 カラー44円
インターネット		無料	—	無料	—	—	無料	
ドリンク		有料	—	有料	—	—	有料	
オプションサービス	法人登記	無料	—	3,300円 / 月	—	—	無料	
	郵便受取	現地受取	専用ポスト付	—	—	—	—	
		月1回転送	—	—	660円 / 月	—	—	660円 / 月
		週1回転送	—	—	2,750円 / 月	—	—	2,750円 / 月
	ロッカー (契約拠点のみ)	—	—	1,650円 / 月	—	—	—	
	電話回線(発着信)	2,200円 / 月	—	2,200円 / 月	—	—	2,200円 / 月	
	電話回線(電話機付)	3,300円 / 月	—	—	—	—	—	
	電話秘書サービス	1,650円 / 月	—	1,650円 / 月	—	—	1,650円 / 月	
その他各種サービス	webサイトにてご確認ください							

※電話回線・電話秘書サービスについては、ご契約時に別途「初期設定費」として2,750円を申受けます