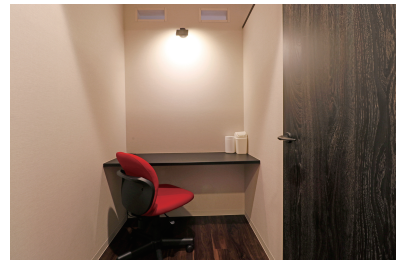


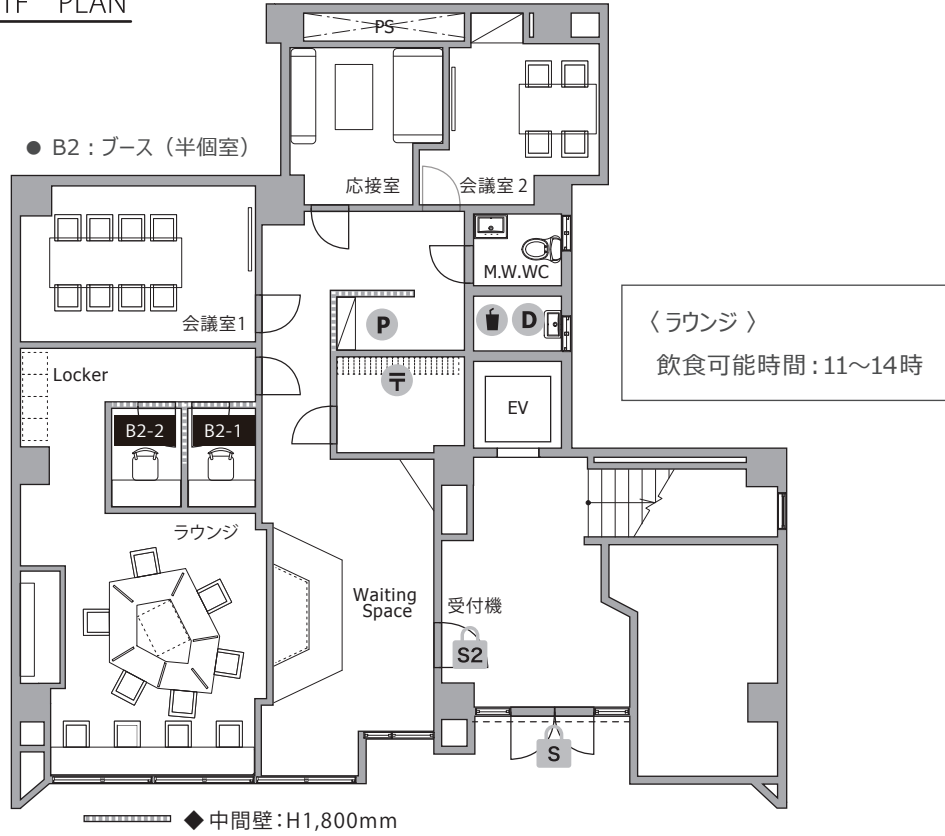
THE HUB 汐留



- ◆ 施設所在地 〒105-0021 東京都港区東新橋2丁目7番3号 昭和アステック1号館
- ◆ アクセス 山手線他「新橋」8分 山手線「浜松町」9分 都営大江戸線「大門」7分
- ◆ 構造・規模 RC造（1FのみSRC造）・地上7F
- ◆ オフィス開設日 2017年3月
- ◆ ビルセキュリティ 暗証No / 月 - 金 8:00-20:00 開錠 土日 10:00-18:00 開錠
- ◆ フロント 無人（タッチパネル式インターホン）
- ◆ 空調設備 集中管理方式（一部個別空調） ※時期によって稼働時間は変更がございます
オフィス / 平日・祝日 8:00-23:00 土日 10:00-20:00
ラウンジ / 全日 7:00-23:00
- ◆ インターネット 無料 光回線 / V-LAN方式（オフィス / 有線、会議室・ラウンジ / 有線・無線）
- ◆ 個別電話回線 原則可能 ※NTT等の事前調査要す
- ◆ オフィス家具 各室定員数まで無料設置（ご契約時に限ります）
※ご契約時の不要家具撤去・ご契約後の追加：16,500円～ / 台



1F PLAN



2F PLAN

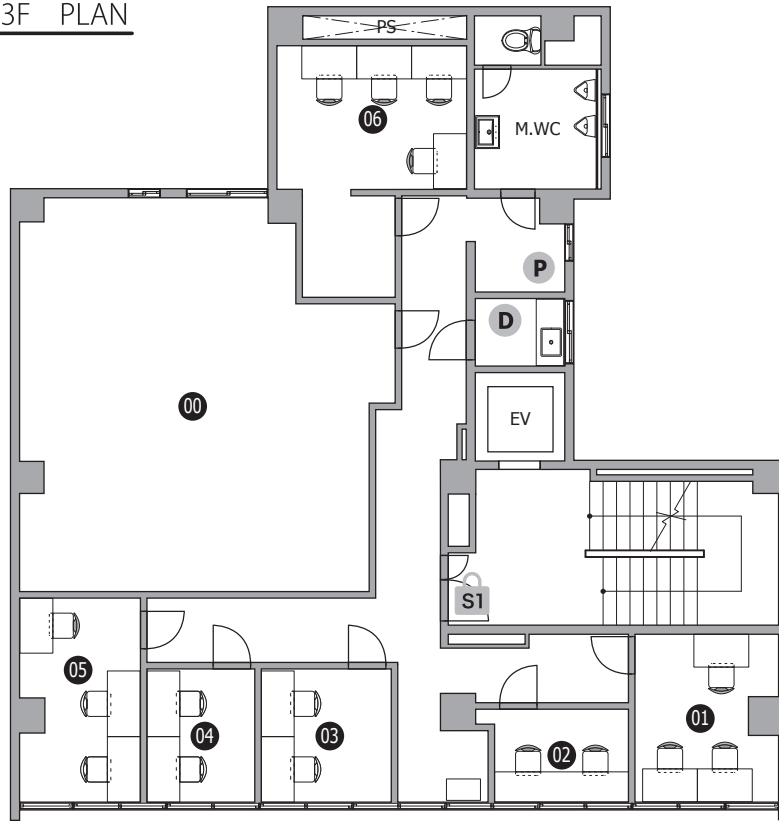


S セキュリティ/平日8時-20時開錠 土日10時-18時開錠
 S1 セキュリティ/常時施錠
 S2 セキュリティ/10時-18時開錠

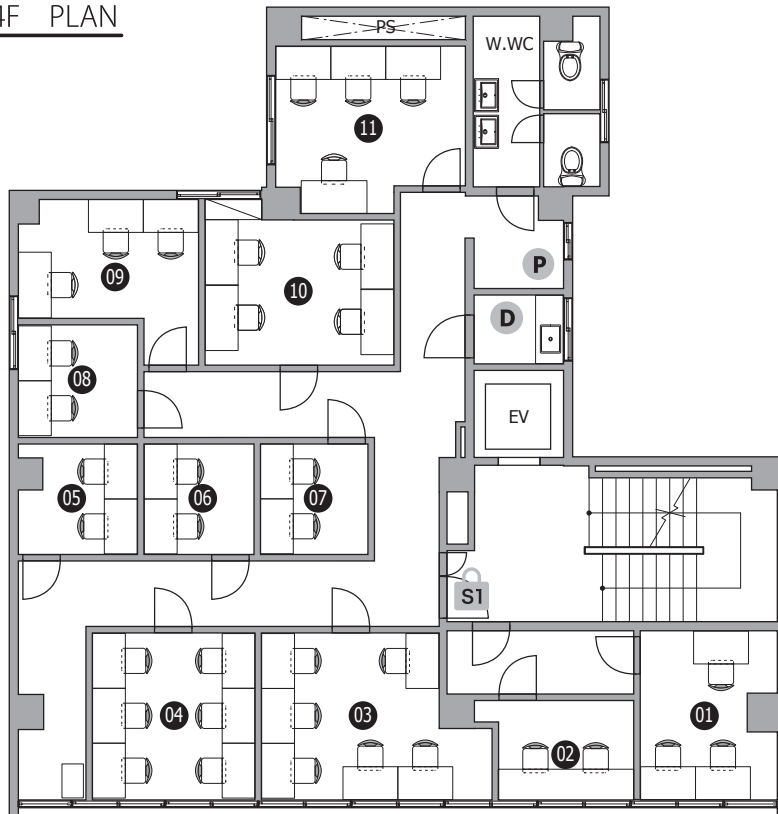
T メールボックス
 D ごみ箱
 P 複合機
 ☑ ドリンク



3F PLAN



4F PLAN

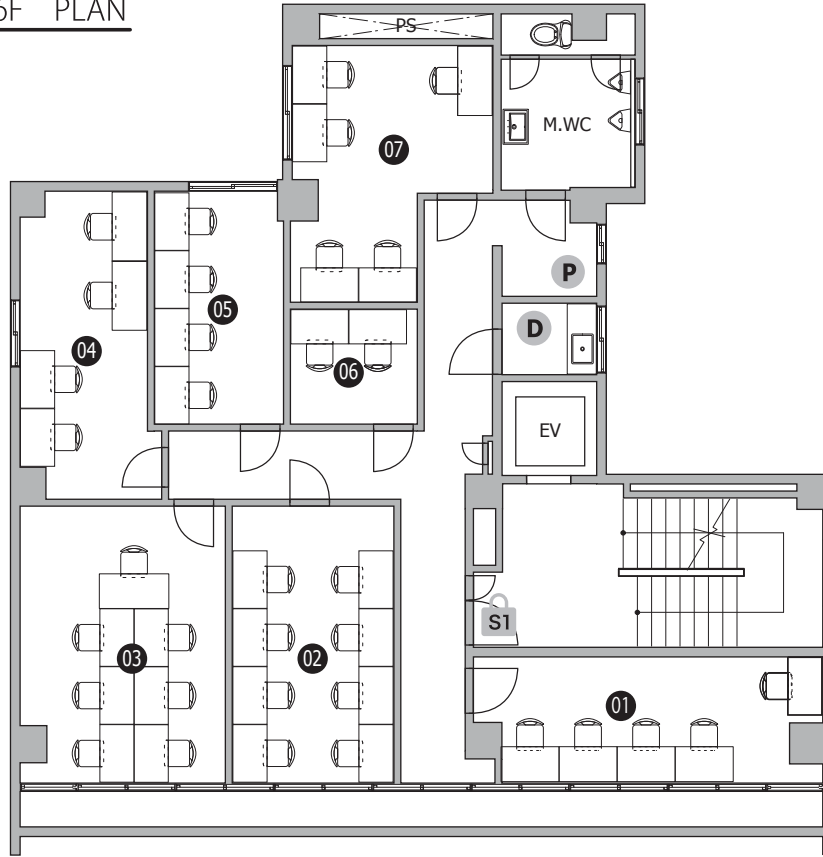


S セキュリティ/平日8時-20時開錠 土日10時-18時開錠 **S1** セキュリティ/常時施錠 **S2** セキュリティ/10時-18時開錠

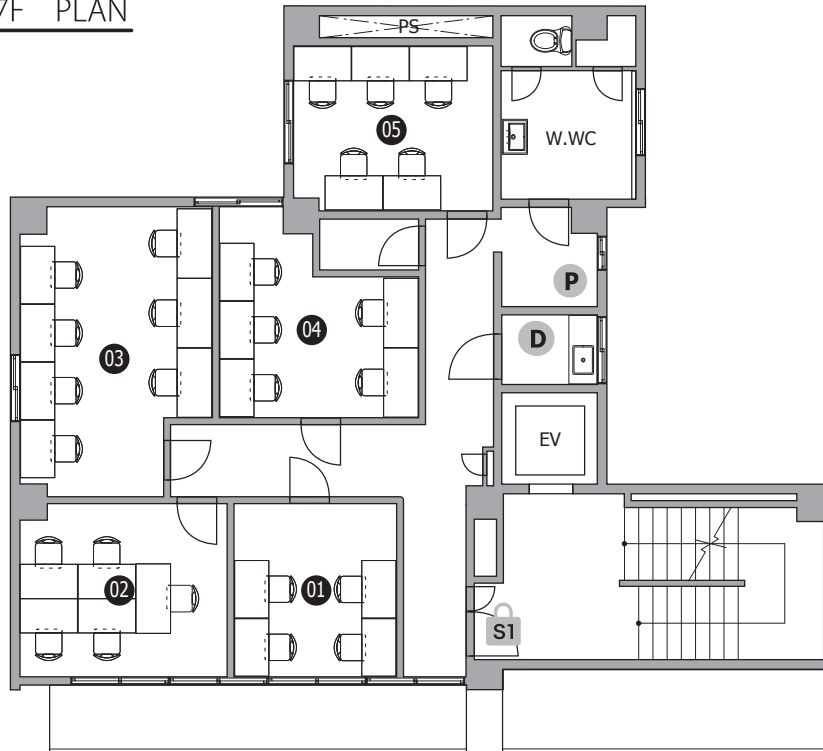
M メールボックス **D** ごみ箱 **P** 複合機 **☑** ドリンク



6F PLAN



7F PLAN



S セキュリティ/平日8時-20時開錠 土日10時-18時開錠
 S1 セキュリティ/常時施錠
S2 セキュリティ/10時-18時開錠

〒 メールボックス
 D ごみ箱
P 複合機
🍹 ドリンク



Officialsite

THE HUB沙留 プラン比較表

★:無料(料金に含む) ○:有料(従量課金) —:利用不可

会員・プラン名 /項目		レンタルオフィス (専用個室)	コワーキングスペース (全国のワークスペース利用)			バーチャルオフィス (登記・住所・スペース利用)		
		1~14名用オフィス 3万円台~/月	スポット利用プラン 0円+従量課金	ビジネスプラン 8,800円/月	全拠点プラン 16,500円/月	フリーランスプラン	登記プラン 2,541円/月	
		住所利用 ★ 登記 ★ 契約拠点 ★ 直営他拠点 ★ 提携施設 ○	住所利用 — 登記 — 契約拠点 ○ 直営他拠点 ○ 提携施設 ○	住所利用 ★ 登記 ○ 契約拠点 ★ 直営他拠点 ★ 提携施設 ○	住所利用 ★ 登記 ○ 契約拠点 ★ 直営他拠点 ★ 提携施設 ★	住所利用 ★ 登記 — 契約拠点 ○ 直営他拠点 ○ 提携施設 ○	住所利用 ★ 登記 ★ 契約拠点 ○ 直営他拠点 ○ 提携施設 ○	
		一等地・駅近に家具・ネット完備の鍵付き専用オフィスと全国のサテライトオフィスを利用できます。	全国700拠点を必要に応じて自由に使えて、法人のサテライトオフィスやテレワークに最適。	契約拠点が使い放題。登記も可能で本社機能・営業拠点・自習室など幅広く使えます。	全国650拠点以上のシェアオフィスやカラオケルームを無料で利用でき、柔軟な働き方を実現。	ネットショップ運営、フリーランスの方に最適。一等地オフィスの住所を利用できる格安プラン。	登記・郵便受取もOKで起業やSOHOの方に最適。会議室など全国の拠点も利用可能。	
初期費用	年会費	22,000円	—	22,000円	22,000円	—	22,000円	
	施設維持費	1万円台~	—	—	—	—	—	
	安心サポート/保険	8,250円~	—	—	—	—	—	
ご契約・お支払方法		月極契約 クレジットカード	月極契約 クレジットカード	月極契約 クレジットカード	月極契約 クレジットカード	—	月払/年払 クレジットカード	
ご利用スペース	ご契約拠点	ご利用時間	24h365日	平日10-18時	7-21時	7-21時	—	平日10-18時
		専用個室	無料	—	—	—	—	—
		ラウンジ	7-21時 無料	220円/30分	無料	無料	—	220円/30分
		ブース席 (半個室)	7-21時 165円/30分	330円/30分	無料 (1日3hまで)	無料 (1日3hまで)	—	330円/30分
		4名用会議室	550円/30分	550円/30分	550円/30分	550円/30分	—	550円/30分
		8名用会議室	770円/30分	770円/30分	770円/30分	770円/30分	—	770円/30分
		4名用応接室	550円/30分	550円/30分	550円/30分	550円/30分	—	550円/30分
	直営他拠点	ご利用時間	原則7-21時	原則7-21時	原則7-21時	原則7-21時	—	原則7-21時
		ラウンジ	無料	220円/30分	220円/30分	無料	—	220円/30分
		ブース席	330円~/30分	330円~/30分	330円~/30分	無料 (1日3hまで)	—	330円~/30分
		会議室	220円~/30分	220円~/30分	220円~/30分	220円~/30分	—	220円~/30分
		提携施設	シェアオフィス コワーキング	220円~/30分	220円~/30分	220円~/30分	無料 (1日2hまで)	—
	ホテル・会議室	拠点により異なる	拠点により異なる	拠点により異なる	拠点により異なる	—	拠点により異なる	
	ご利用設備	専用ポスト	無料	—	1,100円/月	1,100円/月	—	—
受付機社名表示		無料	—	—	無料 (法人登記/郵便受取 オプション契約者のみ)	—	無料	
コピー		白黒7円 カラー35円	—	白黒7円 カラー35円	白黒7円 カラー35円	—	白黒11円 カラー44円	
インターネット		無料	無料	無料	無料	—	無料	
ドリンク		無料	無料	無料	無料	—	無料	
オプションサービス	法人登記	無料	—	3,300円/月	3,300円/月	—	無料	
	郵便受取	現地受取	専用ポスト付	—	—	—	—	—
		月1回転送	—	—	660円/月	660円/月	—	660円/月
		週1回転送	—	—	2,750円/月	2,750円/月	—	2,750円/月
	ロッカー (契約拠点のみ)	—	1,650円/月	1,650円/月	1,650円/月	—	—	
	電話回線(発着信)	2,200円/月	—	2,200円/月	2,200円/月	—	2,200円/月	
	電話回線(電話機付)	3,300円/月	—	—	—	—	—	
	電話秘書サービス	1,650円/月	—	1,650円/月	1,650円/月	—	1,650円/月	
その他各種サービス	webサイトにてご確認ください							

※電話回線・電話秘書サービスについては、ご契約時に別途「初期設定費」として2,750円を申受けます