

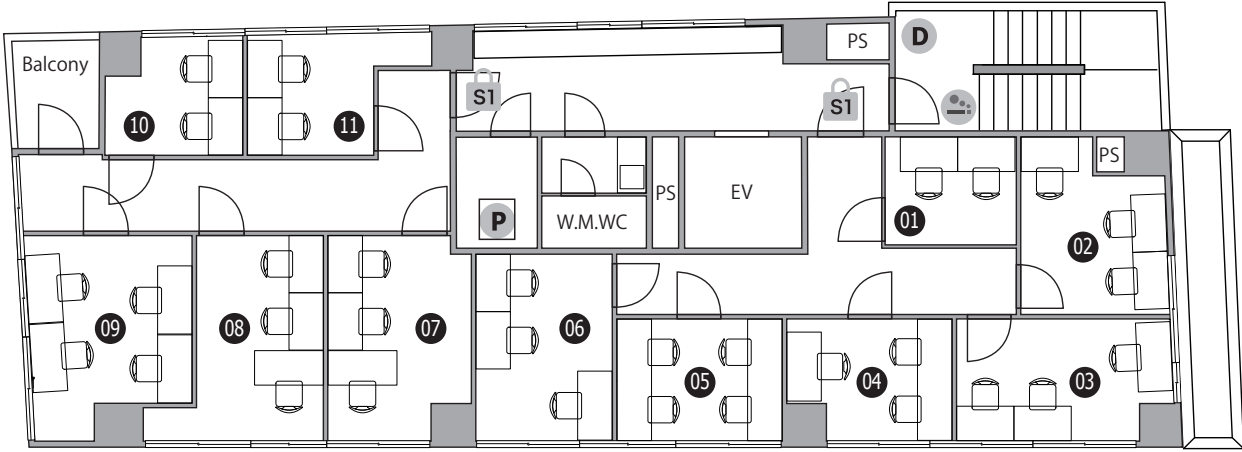
THE HUB 田町三田



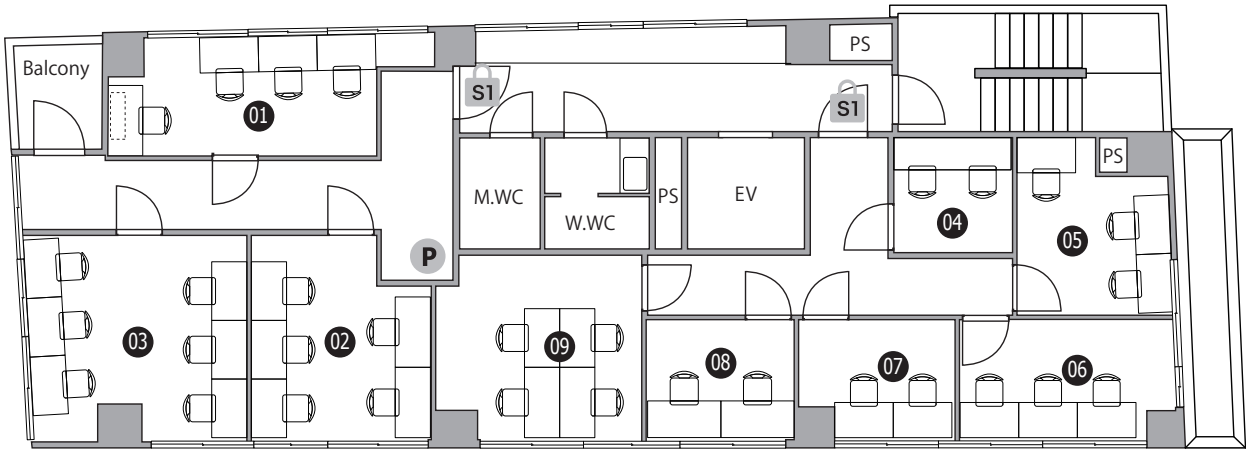
- ◆ 施設所在地 〒108-0073 東京都港区三田 3 丁目 4 番 3 号 RIPL9 (リップルナイン) 1-7F
- ◆ アクセス 山手線・京浜東北線「田町」7分 都営三田線「三田」5分
- ◆ 構造・規模 鉄筋コンクリート造・地上9F建
- ◆ オフィス開設日 2017年9月
- ◆ ビルセキュリティ オートロック / 施錠時間は通用口より暗証番号入力が入館
平日 8:00-20:00 開錠 土 8:00-18:00 開錠 日祝 常時施錠
- ◆ フロント 無人 (タッチパネル式インターホン)
- ◆ 空調設備 集中管理方式 (一部個別空調) ※時期によって稼働時間は変更がございます
オフィス / 平日 8:00-23:00 土日祝 10:00-20:00
会議室・ラウンジ / 全日 7:00-23:00
- ◆ インターネット 無料 光回線 /V-LAN 方式
オフィス / 有線 LAN、会議室・ラウンジ / 有線 LAN・無線
- ◆ 電話個別回線 原則可能 ※NTT等の事前調査要す
- ◆ オフィス家具 各室定員数まで無料設置 (ご契約時に限ります)
※ご契約時の不要家具撤去・ご契約後の追加: 16,500円~/台



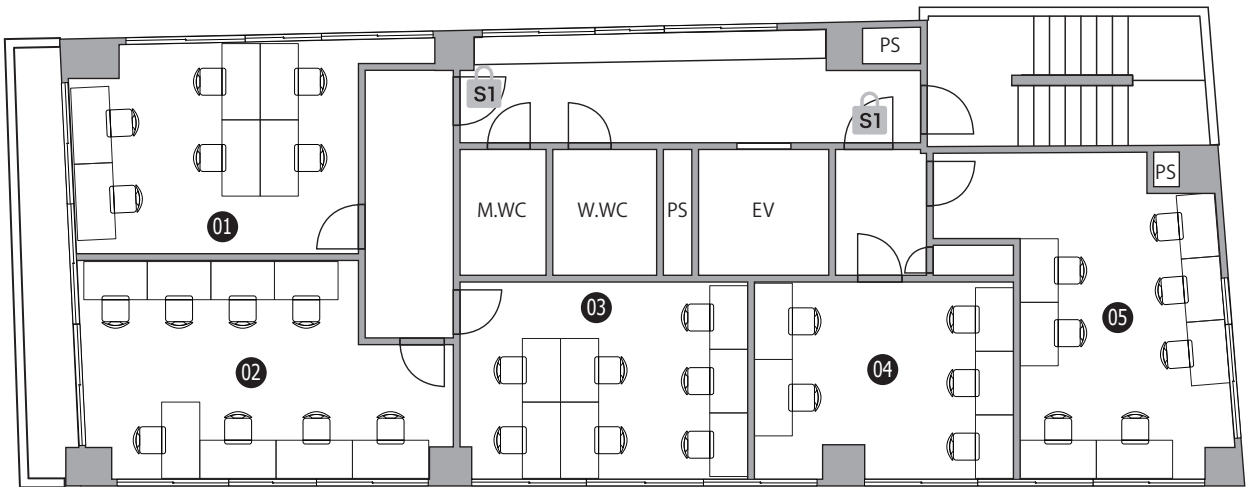
4F



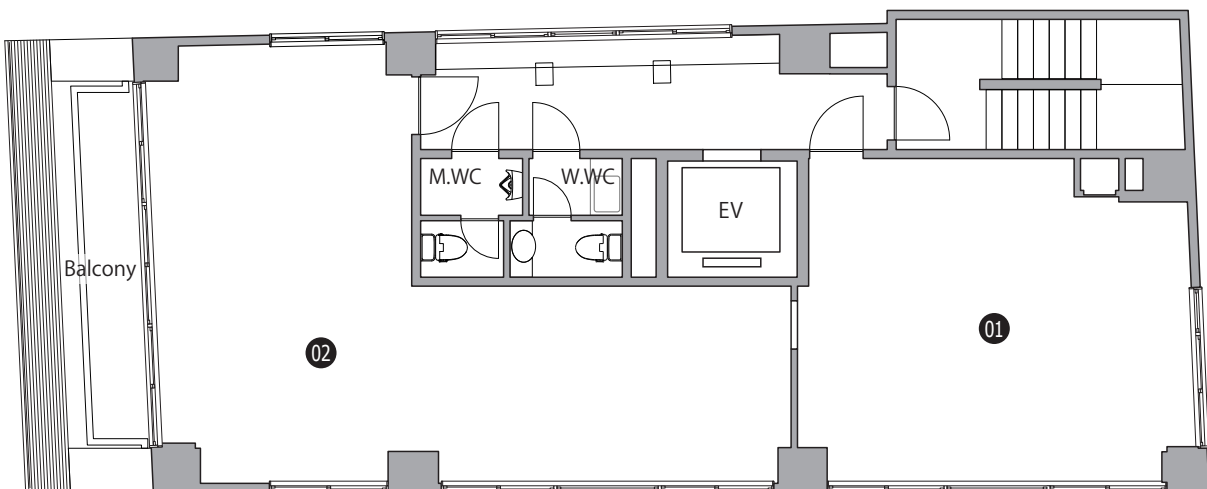
5F

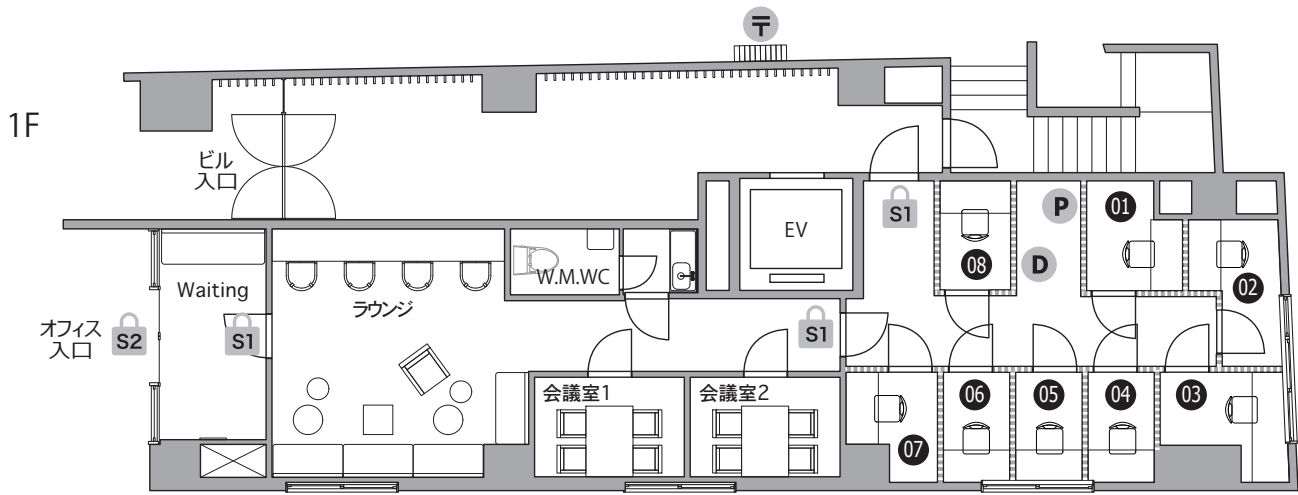


6F



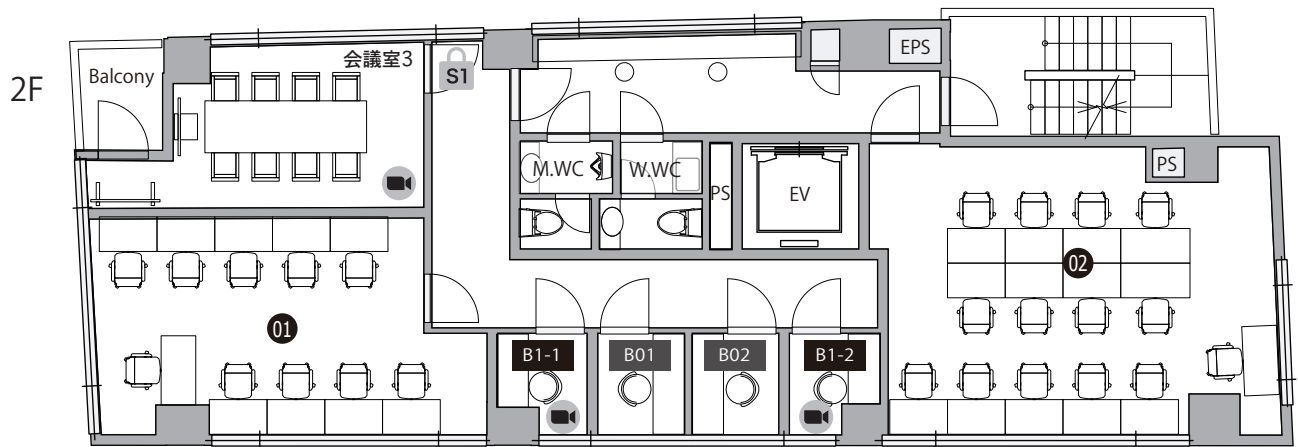
7F



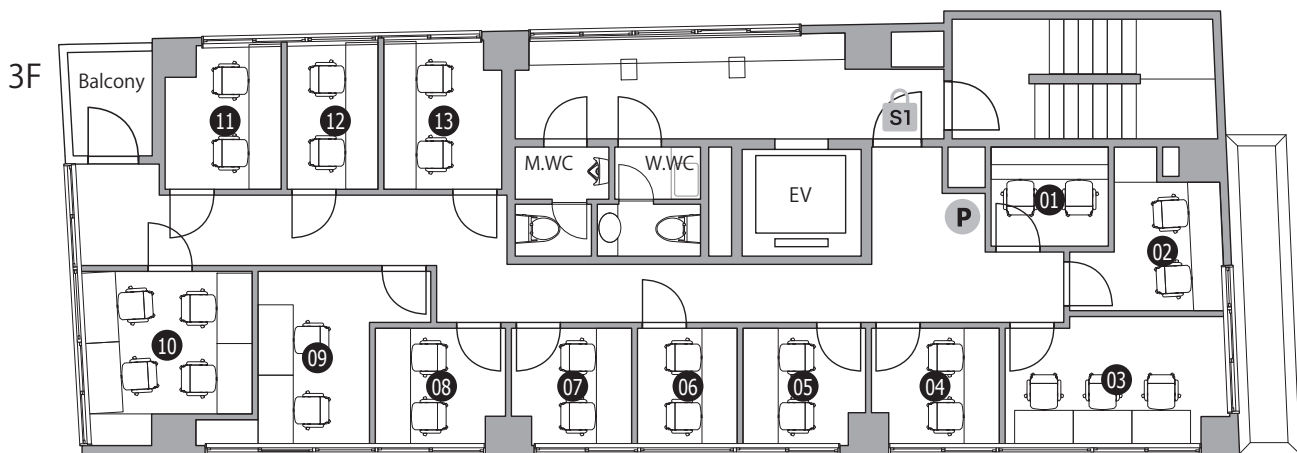


〈ラウンジ〉 飲食可能時間：11~14時

中間壁
H1,800mm



● B1 : ブース (完全個室)



- S1 セキュリティ/常時施錠
- 〒 メールボックス
- S2 セキュリティ/平日10-18時開錠
- P 複合機
- D ごみ箱
- WEB会議OK
- 喫煙スペース



THE HUB田町三田 プラン比較表

★:無料(料金に含む) ○:有料(従量課金) —:利用不可

| 会員・プラン名 /項目 | | レンタルオフィス (専用個室) | コワーキングスペース (全国のワークスペース利用) | | | バーチャルオフィス (登記・住所・スペース利用) | | |
|----------------|------------------|--|---|---|---|---|---|-----------------|
| | | 1~14名用オフィス 3万円台~/月 | スポット利用プラン 0円+従量課金 | ビジネスプラン 8,800円/月 | 全拠点プラン 16,500円/月 | フリーランスプラン | 登記プラン 3,388円/月 | |
| | | 住所利用 ★ 登記 ★ 契約拠点 ★ 直営他拠点 ★ 提携施設 ○ | 住所利用 — 登記 — 契約拠点 ○ 直営他拠点 ○ 提携施設 ○ | 住所利用 ★ 登記 ○ 契約拠点 ★ 直営他拠点 ○ 提携施設 ○ | 住所利用 ★ 登記 ○ 契約拠点 ★ 直営他拠点 ★ 提携施設 ★ | 住所利用 ★ 登記 — 契約拠点 ○ 直営他拠点 ○ 提携施設 ○ | 住所利用 ★ 登記 ★ 契約拠点 ○ 直営他拠点 ○ 提携施設 ○ | |
| | | 一等地・駅近に家具・ネット完備の鍵付き専用オフィスと全国のサテライトオフィスを利用できます。 | 全国700拠点を必要に応じて自由に使用して、法人のサテライトオフィスやテレワークに最適。 | 契約拠点が使い放題。登記も可能で本社機能・営業拠点・自習室など幅広く使えます。 | 全国650拠点以上のシェアオフィスやカラオケルームを無料で利用でき、柔軟な働き方を実現。 | ネットショップ運営、フリーランスの方に最適。一等地オフィスの住所を利用できる格安プラン。 | 登記・郵便受取もOKで起業やSOHOの方に最適。会議室など全国の拠点も利用可能。 | |
| 初期費用 | 年会費 | 22,000円 | — | 22,000円 | 22,000円 | — | 22,000円 | |
| | 施設維持費 | 1万円台~ | — | — | — | — | — | |
| | 安心サポート/保険 | 8,250円~ | — | — | — | — | — | |
| ご契約・お支払方法 | | 月極契約 口座振替 | 月極契約 クレジットカード | 月極契約 クレジットカード | 月極契約 クレジットカード | — | 月払/年払 クレジットカード | |
| ご利用スペース | ご契約拠点 | ご利用時間 | 24h365日 | 平日10-18時 | 7-21時 | 7-21時 | — | 平日10-18時 |
| | | 専用個室 | 無料 | — | — | — | — | — |
| | | ラウンジ | 7-21時 無料 | 220円/30分 | 無料 | 無料 | — | 220円/30分 |
| | | ブース席 (個室) | 7-21時 275円/30分 | 440円/30分 | 無料 (1日3hまで) | 無料 (1日3hまで) | — | 440円/30分 |
| | | 4名用会議室 | 440円/30分 | 440円/30分 | 440円/30分 | 440円/30分 | — | 440円/30分 |
| | | 8名用会議室 | 660円/30分 | 660円/30分 | 660円/30分 | 660円/30分 | — | 660円/30分 |
| | 直営他拠点 | ご利用時間 | 原則7-21時 | 原則7-21時 | 原則7-21時 | 原則7-21時 | — | 原則7-21時 |
| | | ラウンジ | 無料 | 220円/30分 | 220円/30分 | 無料 | — | 220円/30分 |
| | | ブース席 | 330円~/30分 | 330円~/30分 | 330円~/30分 | 無料 (1日3hまで) | — | 330円~/30分 |
| | | 会議室 | 220円~/30分 | 220円~/30分 | 220円~/30分 | 220円~/30分 | — | 220円~/30分 |
| | 提携施設 | シェアオフィス コワーキング | 220円~/30分 | 220円~/30分 | 220円~/30分 | 無料 (1日2hまで) | — | 220円~/30分 |
| | | ホテル・会議室 | 拠点により異なる | 拠点により異なる | 拠点により異なる | 拠点により異なる | — | 拠点により異なる |
| | ご利用設備 | 専用ポスト | 無料 | — | 1,100円/月 | 1,100円/月 | — | — |
| | | 受付機社名表示 | 無料 | — | 無料 (法人登記/郵便受取 オプション契約者のみ) | 無料 (法人登記/郵便受取 オプション契約者のみ) | — | 無料 |
| | | コピー | 白黒7円 カラー35円 | — | 白黒7円 カラー35円 | 白黒7円 カラー35円 | — | 白黒11円 カラー44円 |
| インターネット | | 無料 | 無料 | 無料 | 無料 | — | 無料 | |
| ドリンク | | 無料 | 無料 | 無料 | 無料 | — | 無料 | |
| オプションサービス | 法人登記 | 無料 | — | 3,300円/月 | 3,300円/月 | — | 無料 | |
| | 郵便受取 | 現地受取 | 専用ポスト付 | — | — | — | — | — |
| | | 月1回転送 | — | — | 660円/月 | 660円/月 | — | 660円/月 |
| | | 週1回転送 | — | — | 2,750円/月 | 2,750円/月 | — | 2,750円/月 |
| | ロッカー (契約拠点のみ) | — | — | — | — | — | — | |
| | 電話回線(発着信) | 2,200円/月 | — | 2,200円/月 | 2,200円/月 | — | 2,200円/月 | |
| | 電話回線(電話機付) | 3,300円/月 | — | — | — | — | — | |
| | 電話秘書サービス | 1,650円/月 | — | 1,650円/月 | 1,650円/月 | — | 1,650円/月 | |
| その他各種サービス | webサイトにてご確認ください | | | | | | | |

※電話回線・電話秘書サービスについては、ご契約時に別途「初期設定費」として2,750円を申受けます